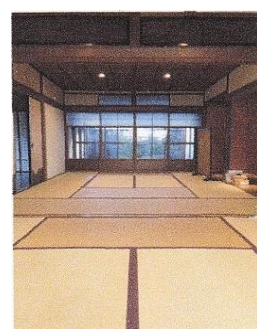
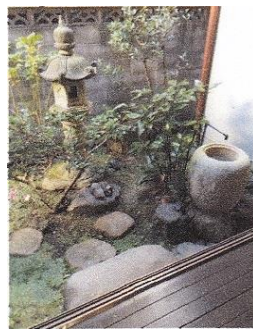
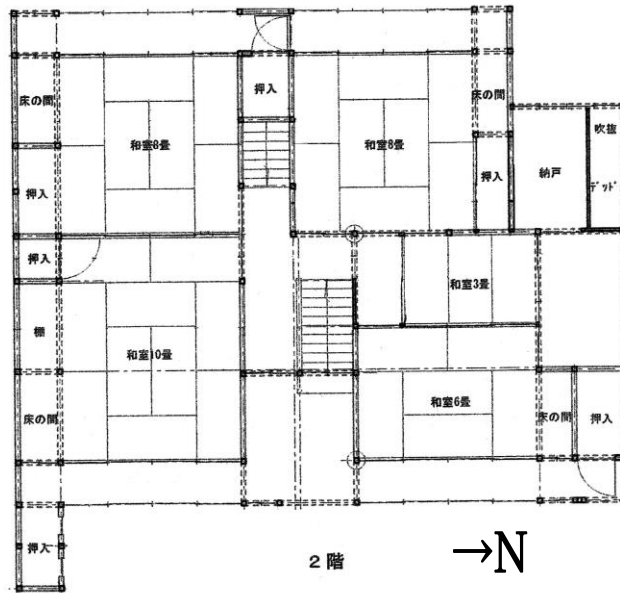
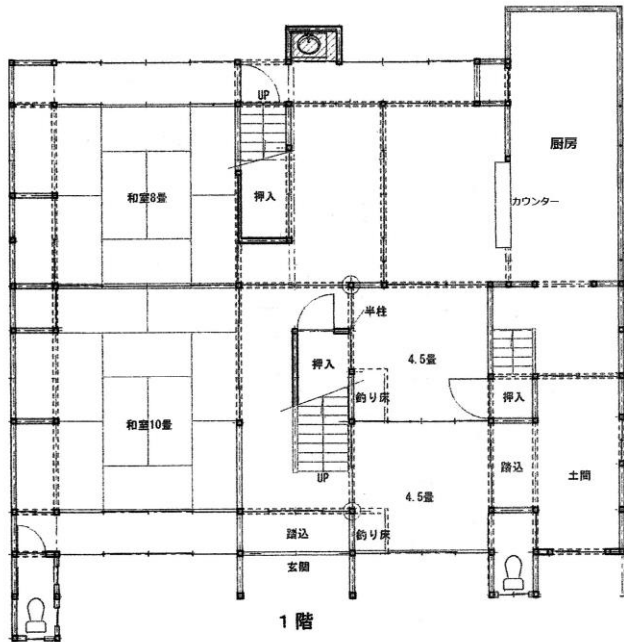


京町家

落ち着いた、専用路地の佇まい

J R 京都駅徒歩 13 分。洛中の戸建京町家



地下室 約 4.5 帖有り

店舗	京町家(戸建)				
物件名	京都紅葉町京町家				
所在地	下京区東中筋通正面下る紅葉町364				
交通	JR東海道線 京都駅 徒歩13分 市バス 七条堀川停 徒歩3分				
構造	木造瓦葺2階建て				
築年数	昭和5年	平米数	約277.6㎡ 約83.99坪		
家賃(税込)	60万円	管理費	賃料に込み		
契約期間	10年定期	更新料	*		
礼金	60万円	敷金	無し		
火災保険	別途加入必要	保証会社	別途加入必要		
部屋番	間取り	家賃	礼金	敷金	備考
					<ul style="list-style-type: none"> ●地下室 別途 約4.5帖有ります。 ●火災保険加入義務有 ●賃貸保証会社加入必要(全保連・4SC・セーフティ) ●当初5年間は途中解約できません ●ユニットシャワーボックス2台、キッチン設備、エアコン(各室)残置有り(美品)。不要な場合は貸主で撤去 ●飲食店への改装も可能です
備考	<ul style="list-style-type: none"> ●京町家の風情を残した改装にてお願いいたします ●多用途に使用可能です ●飲食店、民泊、ゲストハウス相談可能です(※周囲が住宅のため事業内容にて判断します) ●11月末空予定。内覧可能です。 ●専用路地 幅員2.5m 長さ13.5m ●近隣商業地域。準防火地域。景観整備地区。歴史的遺産型美観地区。屋外広告物歴史遺産型第2種地域 				

宅地建物取引業 京都(3)12144号
 (社) 全日本不動産協会 京都府本部・東支部
 (社) 不動産保証協会 京都府本部
 (社) 近畿地区不動産公正取引協議会
 (社) 近畿圏不動産流通機構



テナント京都プロデュース

〒600-8071
 京都市下京区柳馬場通四条下る相之町133
 サンマンション四条柳馬場205
 TEL 075-361-2564
 FAX 075-351-7742

仲介

AD50