

貸戸建住宅

二条駅

主税町京町家

間取り
3LDK

専有面積
106.60㎡

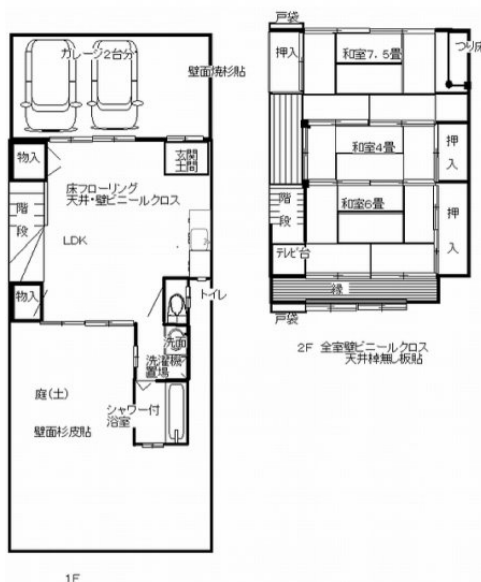
築年月
1950年01月

定期借家

残置エアコン3台あり

チェックポイント！

B・T別室,シャワー,追焚機能,温水洗浄便座,洗面所,ガスコンロ可,システムキッチン,室内洗濯機置場,給湯,フローリング,B S端子,光ファイバー,庭,駐車場2台分



この図面は物件情報の一部を抜粋して掲載しております。(現況優先)
付帯条件や別途料金等が発生する場合がありますのでご確認ください。

at home

infosheet 物件番号 50291822001

京都府知事免許(5)第10676号 〒602-8147 京都府京都市上京区葎屋町通樺木町下る直家町213

エステイト 信

TEL: 075-841-8059 FAX: 075-841-8089 定休日: 毎週水曜日・第2と第4火曜 午前・午後各1組の完全予約制

■取引態様: 専任媒介

物件種目	貸戸建住宅
最寄駅	二条
間取タイプ	3LDK
賃料	150,000円
賃貸条件	礼金 30.00万円 敷金 30.00万円 保証金 なし

物件所在地	京都府京都市上京区主税町		
交通	J R山陰本線 二条 徒歩7分 バス停 千本丸太町 徒歩2分		
建物	建物名	主税町京町家	
	構造・規模	木造 2階建	
	使用部分積	106.60㎡	
間取内訳	和 7.5・6・4 LDK 12		
築年月	1950年01月	契約期間	2年
管理費等	なし 共益費なし 雑費なし		
駐車場	有 無料		
現況	空家	入居日	即時
設備	B・T別室,シャワー,追焚機能,温水洗浄便座,洗面所,ガスコンロ可,システムキッチン,室内洗濯機置場,給湯,フローリング,B S端子,光ファイバー,庭,駐車場2台分		
保険等	要 2年15,000円		
備考	再契約4回OK・再契約承諾料賃料の1ヶ月 駐車場2台あり 賃料込 賃貸保証: 利用可 当店指定保証会社(C I Z宅建保証) 保証料基本賃料の67.5%		