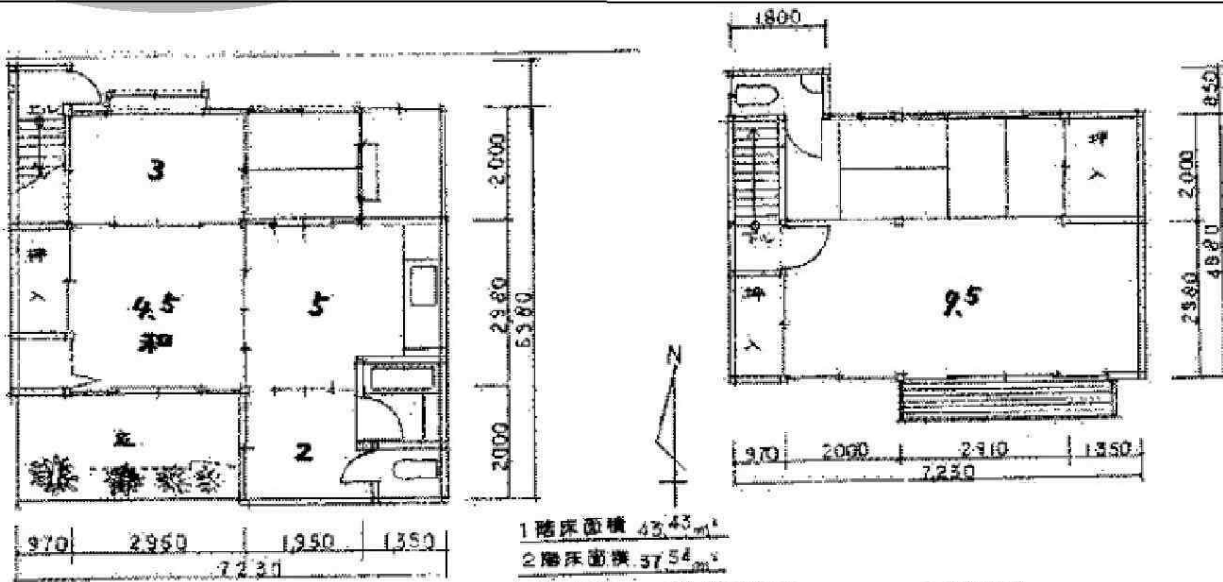


京町家

西陣、京町家が並ぶ小路に面す



1階平面図

1階床面積 43.43㎡
2階床面積 37.54㎡
延床面積 80.97㎡(24.5坪)

2階平面図



店舗

京町家

物件名	上京区花車町京町家		
所在地	京都市上京区千本通寺之内下ル 花車町483		
交通	地下鉄東西線 二条駅 徒歩35分		
構造	木造瓦葺2階建て		
築年数	不詳	平米数 (登記)	約80.97㎡ (75.36㎡)

家賃 (税込)	事業用10万円 居住用8.5万円	管理費	*
契約 期間	3年定期	再 契約料	1ヵ月分
敷金	事業用30万円 居住用20万円	礼金	20万円
火災 保険	加入必要	保証 会社	加入必要 (全保連)

部屋番	間取り	家賃	敷金	礼金	備考
事業	*	10万	30万	20万	
居住	*	8.5万	20万	20万	

- 火災保険加入義務有
- 賃貸保証会社加入必要(全保連株式会社)
- 業種 ゲストハウス可、事務所、整体、店舗
- 住居兼用、住宅用も可能

備考 ★大きな改装は不可。基本原状回復必要です。
★修理負担は、屋根からの室内への雨漏りのみ貸主
上記以外は全て、借主負担。

- 住居専用の場合 家賃8.5万 敷金20万 礼金20万
住居専用の場合も補修負担は上記と同じです

宅地建物取引業 京都(2)12144号
(社) 全日本不動産協会 京都府本部・東支部
(社) 不動産保証協会 京都府本部
(社) 近畿地区不動産公正取引協議会
(社) 近畿圏不動産流通機構



テナント京都プロデュース

T 600-8078
京都市下京区松原通堺町東入ル
杉屋町283松原クラタビル1A
TEL 075-361-2564
FAX 075-351-7742

専任

分かれ

