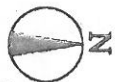


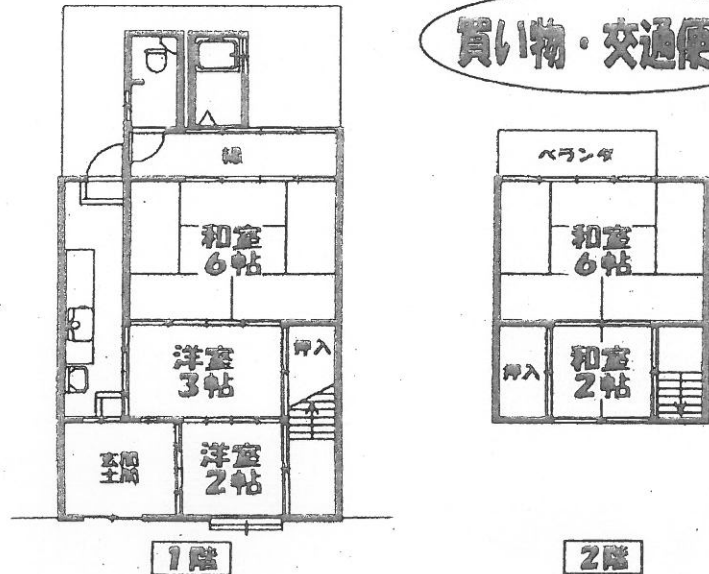
賃貸物件

現地案内図・物件図面

京町二丁目貸家
伏見大手筋商店街まで徒歩3分!
伏見サティまで徒歩5分!



買い物・交通便利!



※図面につき、現状と相違の場合は、現状優先とさせていただきます。

商号 **人見建設 株式会社**

宅建免許番号/知事(9)第6721号
 ●所属団体名 京都府宅地建物取引業協会

事務所所在地 京都市中京区寺町裏川上ル
 久遠院前町686番地

●支部名 第二支部

担当名	取引主任者	取引手続	仲介	報酬形態
報酬率/額			% / 万円	

TEL 075-231-0713
 FAX 075-231-1227

物件種目	貸家 (テラスハウス)			
賃料	6.5万円	管理費	月額	円 ()
保証金	万円	解約引	万円	敷金
物件所在地	京都市伏見区 京町二丁目 211番地3			
交通状況	京阪電鉄京都線 伏見桃山駅 徒歩3分 近鉄京都線 桃山御陵前駅 徒歩4分			
建物使用部分面積	約60.71㎡	建物賃貸借区分	㎡	
建物構造	木造	モルタル壁		
材質等	地上(2)階	地下()階		
間取	部屋数	5	K	
バルコニーの方向	西側			
築年月	築不詳	棟総戸数	3戸	
駐車場	無	駐車場月額	万円	
地勢	平坦			
設備	電気・上水道・下水道・ガス 給湯			
状況	空家			
入居	2016.7.1より入居可			
備考	3年更新/1ヶ月 電気・ガス・水道代は実費負担 火災保険加入要 伏見南浜小学校区・桃陵中学校区 家賃保証会社ジェイリースの加入要す(初回1回のみ)			