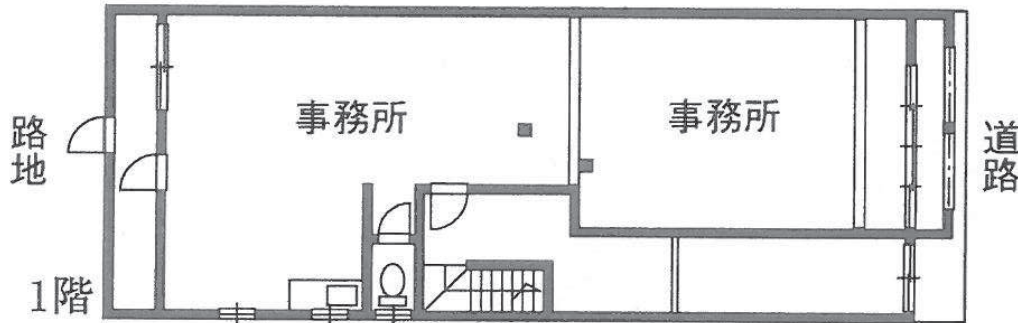
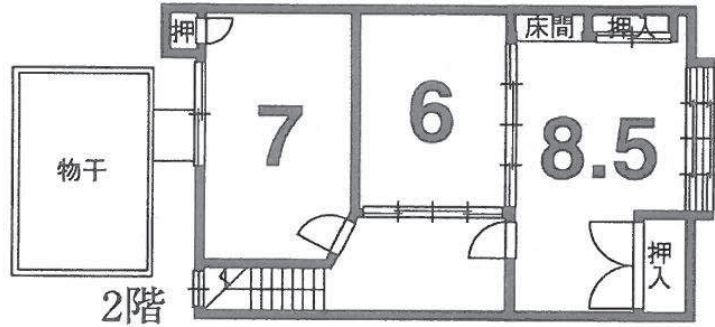


賃貸物件

現地案内図・物件図面

釜座御池 1棟貸 店舗



建物使用部分面積 約112.98㎡ (34.17坪)

地下鉄烏丸線 烏丸御池まで徒歩約5分!
烏丸御池、二条城近し!

※略図につき、現状と相違の場合は、現状優先とさせていただきます。

人見建設株式会社

京都市中京区寺町夷川上ル
久遠院前町686

TEL 075-231-0713
FAX 075-231-1227

宅建免許番号/京都府知事(9)第6721号
所属団体/京都府宅地建物取引業協会
支部名/第二支部

担当者	取引主任者	取引形態	専任	報酬形態	分かれ

物件種目	店舗 (飲食相談) ・ 事務所					
賃料	378,000円 (税込)		共益費	月額	無円 (税込)	
保証金	万円	解約引	万円	礼金	1,134,000円 (税込)	敷金 756,000円
物件所在地	京都市中京区釜座通押小路下る下松屋町					
交通状況	地下鉄 烏丸線 東西線 烏丸御池 徒歩 約5分					
建物使用部分面積	約112.98㎡		建物賃貸借区分	1階 約67.36㎡ 2階 約45.62㎡		
建物構造	木造					
材質等	地上 (2) 階 地下 () 階 (1・2) 階部分					
間取	1階 事務所スペース2室 + 2階 3室					
採光方向	東・西					
築年月	不詳		棟総戸数	1棟		
駐車場	無		駐車場月額			
地勢	平坦					
設備	電気・上水道・下水道・ガス					
状況	空家					
入居	即時					
備考	3年契約/更新料 1ヶ月 電気・水道・ガス 実費負担 保証会社加入要 (初回のみ) 指定会社 ジェイリース 火災保険加入要 礼金は税込表示					