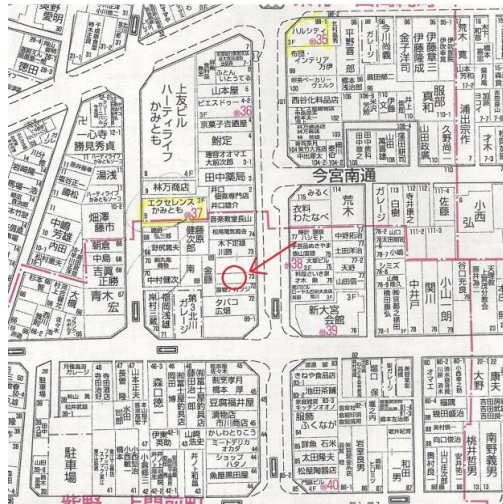
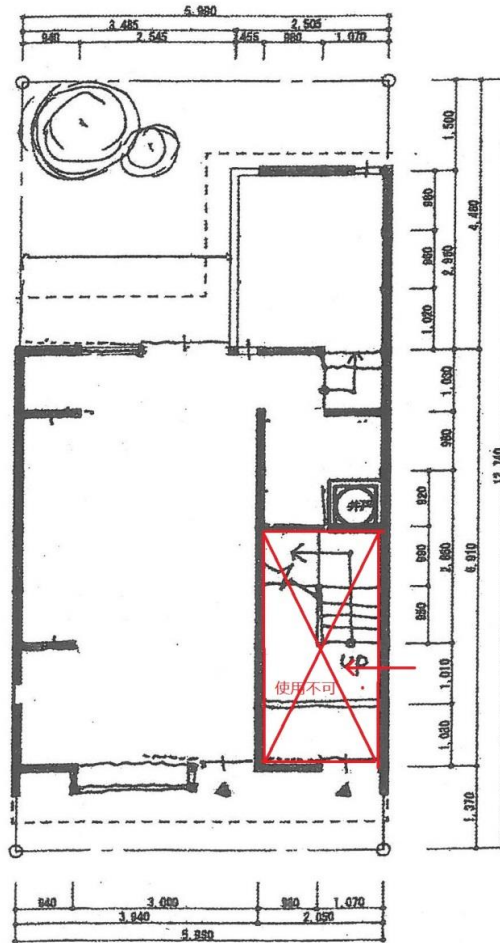
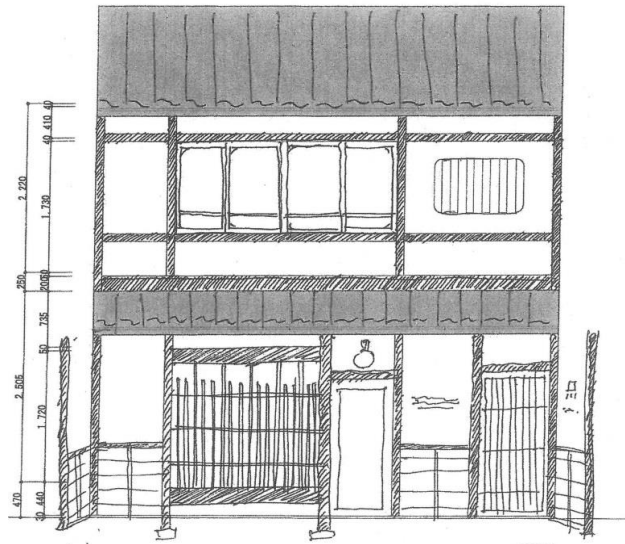


・外観・現地案内図・物件図面

定期借家契約9年 軽飲食可



物件種目	京町家店舗	
物件名	紫野上門前町京町家	
賃料	12万円+消費税	
管理費	—	
一時金	礼金1ヶ月 敷金3ヶ月	
物件所在地	京都市北区紫野上門前町	
交通	市バス 大徳寺前停 徒歩7分	
建物	構造・規模	木造瓦葺 2階建 1階部分
	専有面積(使用部分)	1階約44.52㎡ (約13.46坪)
用途地域	近隣商業	
設備	電気・ガス・水道	
築年数	築不詳	
現況	空室	
引渡	H28/7	
備考	2階は別途ゲストハウス運用 ファザード及び庭の造作は貸主にて行う 重飲食不可 井戸有り (大宮商店街起業支援として初年度から3年間、賃料10万円+税の支援制度有り)	

■図面と現況が相違する場合は現況優先とさせていただきます。 ■〈仲介〉ご成約の際には、仲介手数料として成約賃料の1ヶ月分(税別)を別途申し受けます。



京都府知事免許(8)第7189号
株式会社フラットエージェンシー
テナント事業部

〒602-0898 京都市上京区相国寺門前町643-6 同志社大学前店
TEL 075-464-0669
FAX 075-432-5555

■取引態様 専任媒介 ■報酬形態 分かれ ■情報公開日

物件番号

物件所在