

SHARE RÖJI

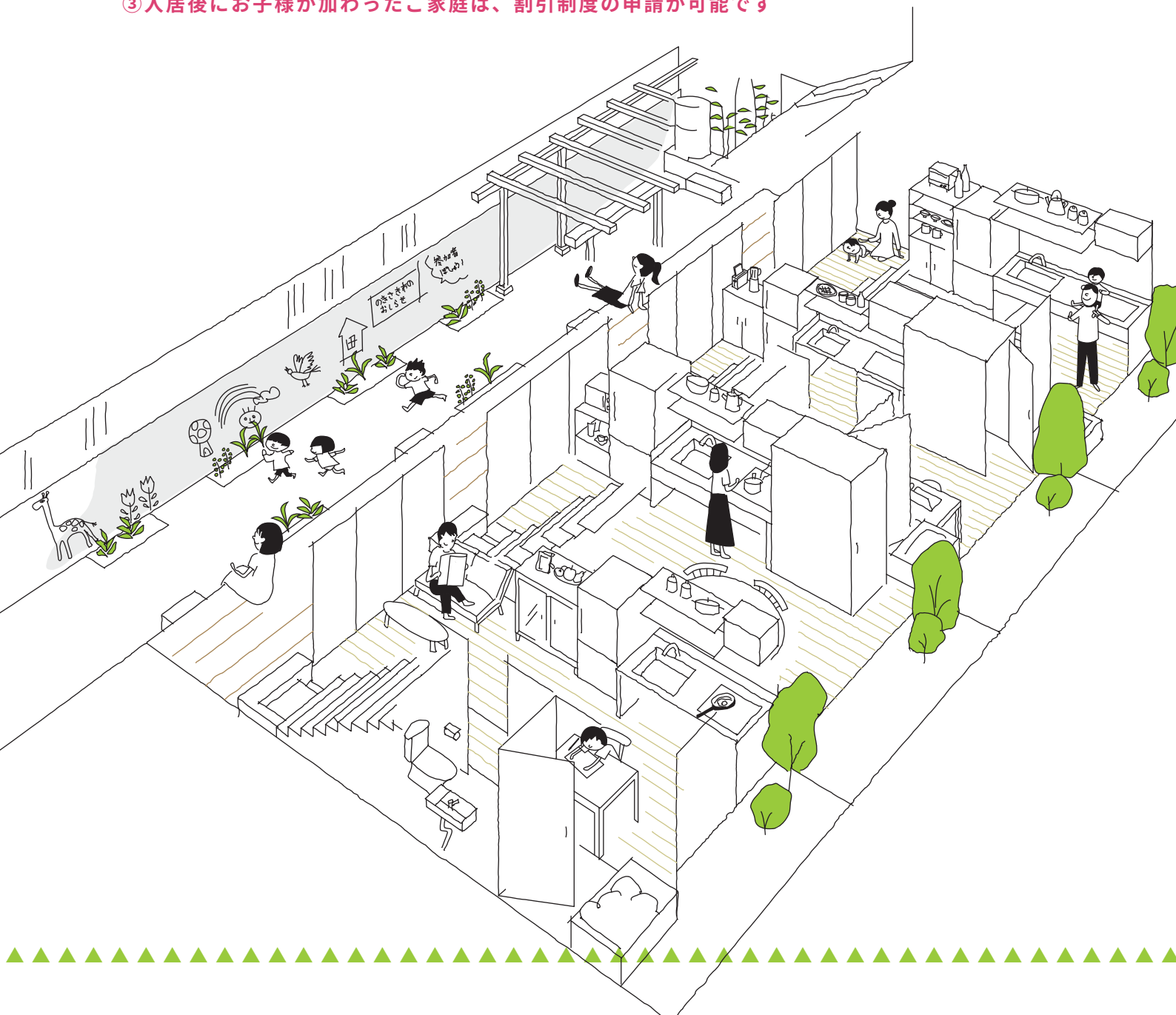
四条駅 10 分 | さらしや長屋

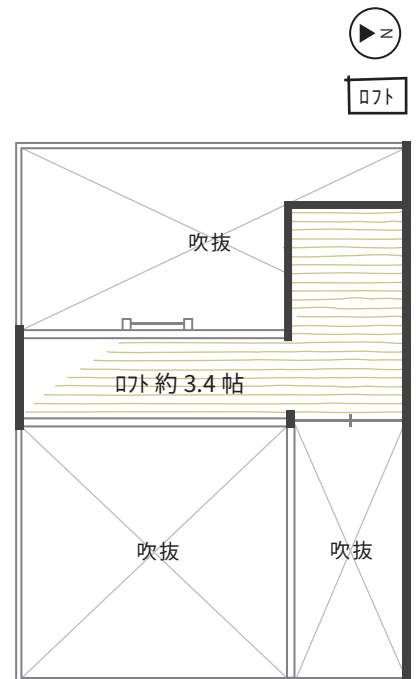
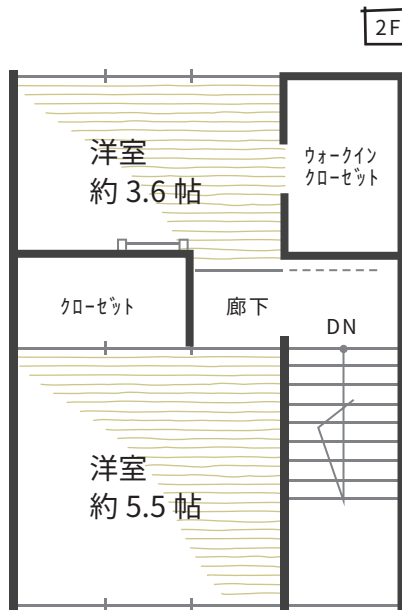
子育て応援 !! 家賃割引

入居時にお子様がいらっしゃるご家庭は、家賃【月 1 万円】割引いたします

条件：入居時に、同居のお子様が中学生以下

- 備考：①お子様が中学を卒業されても、引き続き同居される場合は家賃の値上げはありません
(優遇家賃がそのまま適用されます)
②割引額はお子様の人数が増えるごとに 5,000 円追加となります
③入居後にお子様を加わったご家庭は、割引制度の申請が可能です

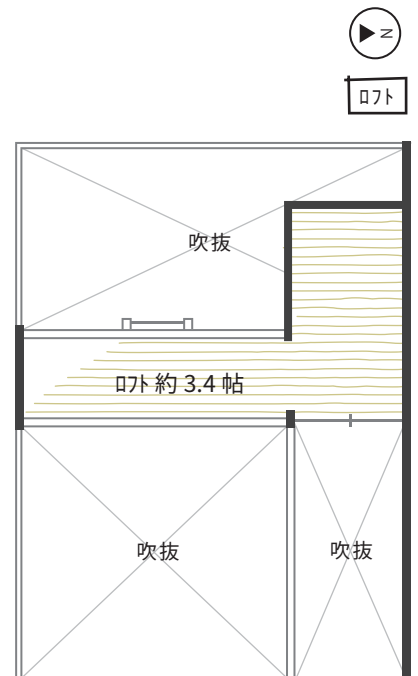
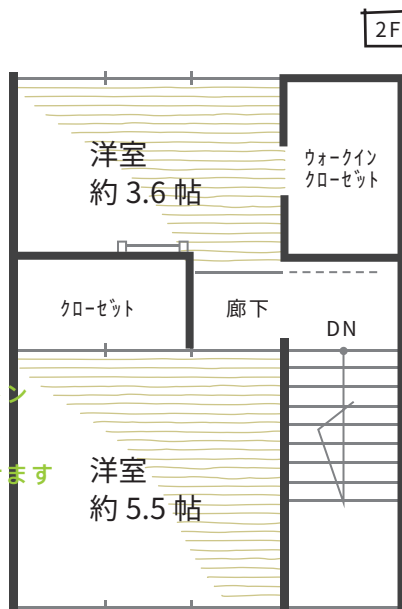
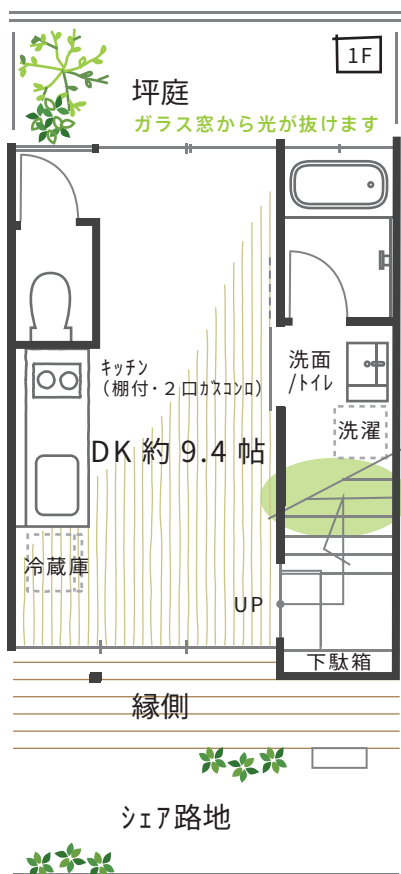




手前・一
どん突き

広いリビングの住まい

2LDK+縁側+坪庭+ロフト (エアコン3台付) 建物面積: 48.69 m²

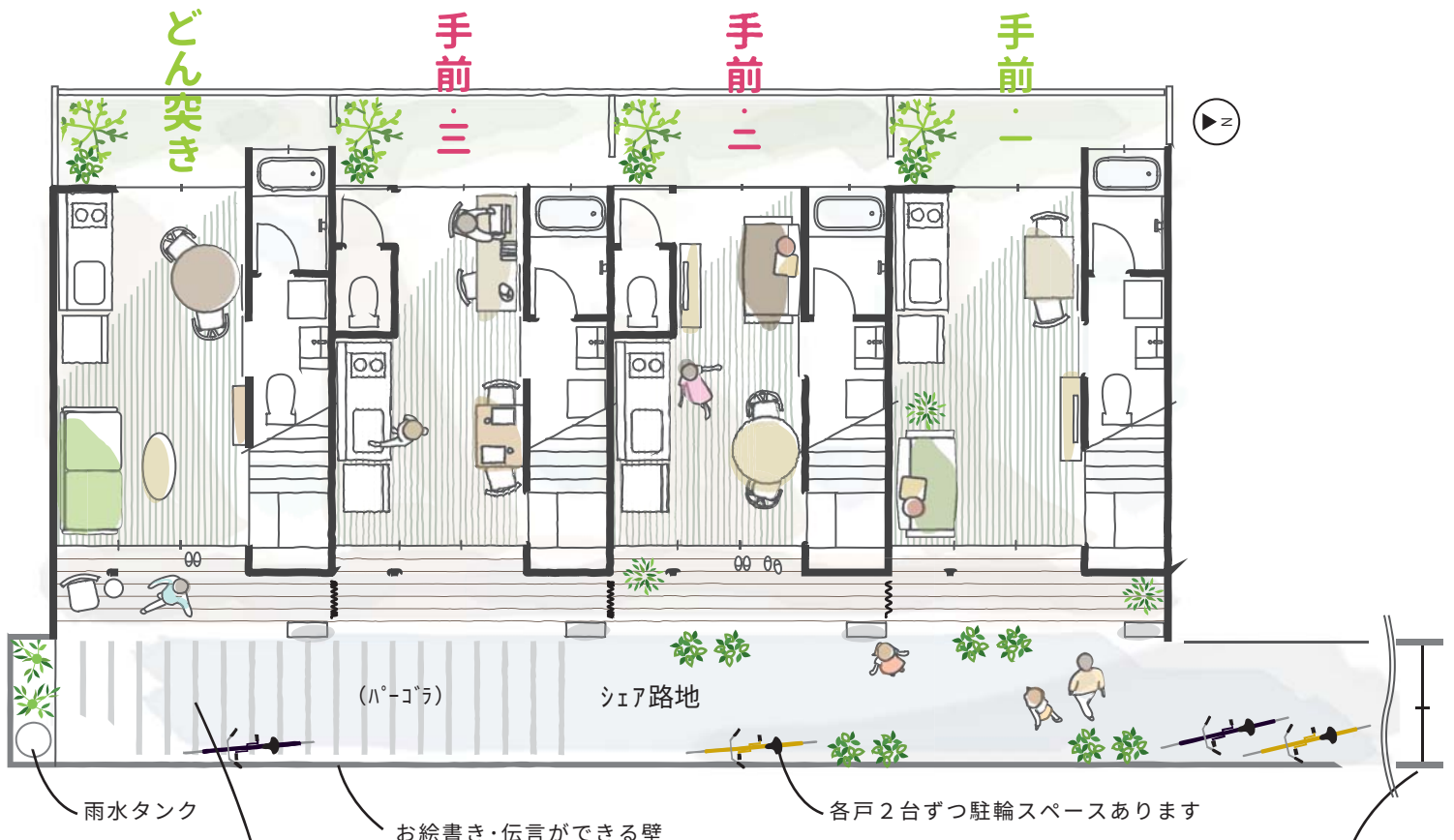


スケルトン階段から光が抜けます

手前・三
手前・二

光が抜ける住まい

2DK+縁側+坪庭+ロフト (エアコン3台付) 建物面積: 47.94 m²



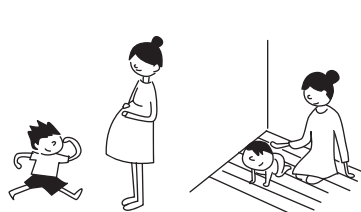
災害時に雨風をしのぐ屋根となるパーゴラ



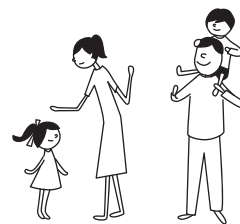
町に暮らす人全てが憩う路地に！
路地文化の再生



こんな方のご入居
お待ちしております



子育て中



子供が好き



新婚さん

賃料	手前・一 専有面積：48.69 m ² 13.8万円（子育て割引適用時：12.8万円）
	手前・二 専有面積：47.94 m ² 13.8万円（子育て割引適用時：12.8万円）
	手前・三 専有面積：47.94 m ² 13.8万円（子育て割引適用時：12.8万円）
	どん突き 専有面積：48.69 m ² 14.8万円（子育て割引適用時：13.8万円）
共益費	賃料に込み
敷金・礼金	敷金1ヶ月 ・ 礼金1ヶ月
種類	リノベーション 貸京町家（連棟）
所在地	京都市下京区仏光寺通堀川西入晒屋町631-3 ほか
交通	阪急「大宮駅」 歩約6分 ・ 地下鉄「四条駅」 歩約10分
契約期間	定期借家契約3年 再契約可（再契約時手数料：新賃料の1ヶ月分）
ほか費用	・ 借家賠償保険にご加入をお願いします。 ・ 日本セーフティー株式会社（賃貸保証委託契約）への加入をお願いしています。 初回保証料：保証人有の場合5.8万円、保証人なしの場合10.8万円 更新保証料：10,000円/年
総戸数	4戸
延床面積	193.26m ²
構造	木造2階建
築年月	大正11年
駐輪場	有（各戸2台まで） バイク相談
備考	各戸エアコン3台付、全館禁煙、ペット不可
現況/引渡	空家 / 即時
用途地域	近隣商業地域
学校	醒泉小学校（歩約7分 500m） ・ 下京中学校（歩約14分 1.1km）
取引態様	貸主
担当	青山 幸司
申込必要書類	申込時 ・ 賃貸借契約書申込書 ・ 日本セーフティー（賃貸保証会社）申込書 ・ 身分証明書（運転免許証・健康保険証・パスポートなどのコピー両面） ・ 収入証明書（源泉徴収票または納税証明書）
	契約時 【契約者ご本人】 ・ 住民票 ・ 写真（スナップ写真可） 【連帯保証人】 ・ 印鑑証明書 ・ 収入証明書（源泉徴収票、納税証明書、年金振込通知書などのコピー）

