

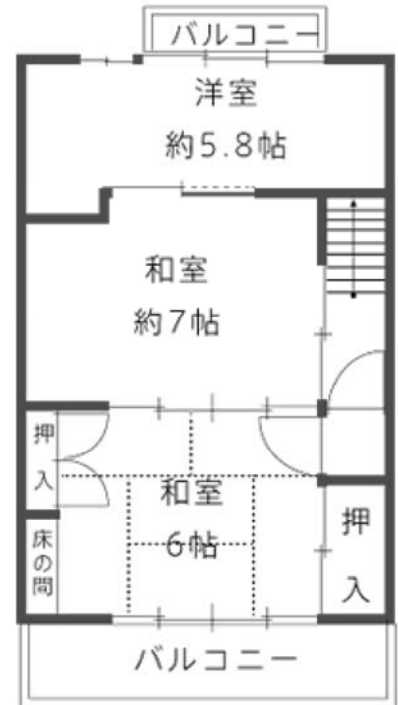
下鴨

萩ヶ垣内町



地下鉄烏丸線
北山駅
歩約6分

周辺に閑静な住宅街の広がる下鴨北部地域。店舗として利用されていた、職住一体の造りを残した間取です。事務所やギャラリー付の住まいとしてもお考えください。



価格	3,980万円
種類	中古戸建
所在地	京都市左京区下鴨萩ヶ垣内町
交通	地下鉄烏丸線「北山」駅(1番出口)歩約6分 市バス「京都コンサートホール前」停歩約2分
敷地面積	76.85㎡(約23.24坪)
私道負担	無
建物面積	(公簿)1階:40.69㎡ 2階:31.20㎡ 延べ:71.89㎡ (現況)1階:57.23㎡ 2階:45.02㎡ 延べ:102.25㎡ 建物未登記(有)
建物構造	木造2階建
築年月	築不詳
間取	6K
接道状況	幅員約7mの西側道路(公道)に約5.3m接道 ◆敷地面積の最低限度100㎡
備考	◆建物は老朽化しており、ご使用いただくには改装が必要です。

設備	上下水道・都市ガス・電気
用途地域	第一種低層住居専用地域
法令制限	10m高度地区、屋外広告物第2種地域、山並み背景型建造物修景地区
引渡し	相談
現況	空家
建ぺい率	50%
容積率	80%
地目	宅地
土地権利	所有権
地勢	平坦
都市計画	市街化区域
国土法届	不要
小学校	葵小学校…徒歩約10分/約733m
中学校	下鴨中学校…徒歩約19分/約1.5km
取引態様	仲介
担当者	安田 光徳



主要地方道下鴨原大橋線(40号)

北山通

北園町

下鴨

北園町

左京区

北園町

下鴨

半木町

左京区

北園町

下鴨

半木町

左京区

北園町

下鴨

半木町

左京区

北園町

下鴨

半木町

左京区

北園町

下鴨

半木町

左京区

北園町

下鴨

半木町

左京区

北園町

下鴨

半木町

左京区

北園町

下鴨

半木町

左京区

北園町

下鴨

半木町

左京区

北園町

下鴨

半木町

左京区

北園町

下鴨

半木町

左京区

北園町

下鴨

半木町

左京区

北園町

下鴨

半木町

左京区

北園町

下鴨

半木町

左京区

北園町

下鴨

半木町

左京区

北園町

下鴨

半木町

左京区

北園町

下鴨

半木町

左京区

北園町

下鴨

半木町

左京区

北園町

下鴨

半木町

左京区

北園町

下鴨

半木町

左京区

北園町

下鴨

半木町

左京区

北園町

下鴨

半木町

左京区

北園町

下鴨

半木町

左京区

北園町

下鴨

半木町

左京区

北園町

下鴨

半木町

左京区

北園町

下鴨

半木町

左京区

北園町

下鴨

半木町

左京区

北園町

下鴨

半木町

左京区

北園町

下鴨

半木町

左京区

北園町

下鴨

半木町

左京区

北園町

下鴨

半木町

左京区

北園町

下鴨

半木町

左京区

北園町

下鴨

半木町

左京区

北園町

下鴨

半木町

左京区

北園町

下鴨

半木町

左京区

北園町

下鴨

半木町

府立総合資料館

京都コンサートホール
レインボースタジアム
京都地下鉄場

京都府立大学生命環境学部
附属下鴨農場



京都府立植物園