

大正浪漫 壹號

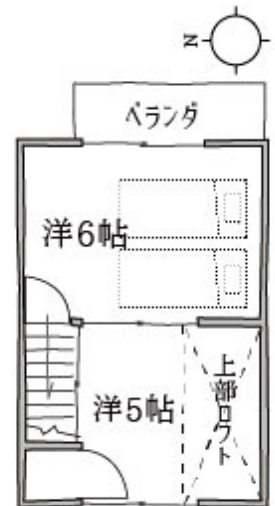
双子のアーチの家

ノスタルジックな町並み“紫竹”

どこかノスタルジックな雰田気漂う街並み“北区紫竹”で造る大正浪漫。応接としての洋間の雰田気から奥の座敷へ、古き良き時代の趣きを感じられるのは浪漫の醍醐味。和風も洋風も捨てがたい！という方に大正浪漫の趣はおオススメです。



平成28年7月
リノベーション済み



こだわりの造作キッチン

価格	3,880万円
種類	中古住宅(京町家)
所在地	京都市北区紫竹下芝本町72番5
交通	地下鉄烏丸線「北大路」駅 歩約15分 京都市バス「上堀川」バス停 歩約2分
敷地面積	59.17m ² (約17.89坪)
私道負担	無
建物面積	【公簿】1階 32.06m ² 2階約22.80m ² 合計 54.86m ² (※別に増築未登記部分約20m ² 有り) 【現況】1階約52.14m ² 2階約24.09m ² 合計約76.23m ²
築年月	不詳(※固定資産税評価調書によると昭和6年の記載有り)
構造	木造瓦葺2階建
備考	※平成28年7月改装完了 大屋根瓦葺き替え、下屋陸屋根に変更、外壁塗り替え、装飾他、天井・壁・床のやり替え、キッチン造作、浴室・手洗い・洗面新調、躯体構造補強、造園、他

道路	西側公道 幅員約7.5mに約4.03m接道
用途地域	第一種低層住居専用地域
法令制限	10m高度地区、準防火地域
建ぺい率	60%
容積率	100%
地目	宅地
土地権利	所有権
地勢	平坦
都市計画	市街化区域
国土法届	不要
小・中学校	紫竹小学校(歩約7分/550m) 賀茂川中学校(歩約9分/750m)
設備	電気・上水道・下水道・都市ガス
引渡し	即時
現状	空家
取引態様	売主(◆仲介手数料不要)



TEL.075-341-6321 URL.http://www.hachise.jp
〒600-8096 京都市下京区東洞院通高辻上る高橋町 619 番地 FAX.075-361-0610

【ハチセで検索】

■京都府知事免許(15)642号 ■京都府宅地建物取引業協会会員 ■区画図・間取図の相違点はご了承下さい。

