

朱雀の京町家

S U J Y A K U

JR「丹波口駅」から歩いて8分、今注目を集める「梅小路・丹波口」エリアに建つ京町家です。前面道路の花屋町通りは広く、なんと幅 24m 以上。窓を開けると青空が目の前に広がる明るい環境は、お住まいや宿泊施設などの居住空間にもおすすめです。市場に近いことから、新鮮食材を提供するレストランもご検討いただけます。母屋と離れの2棟に分かれており、宿泊施設+セカンドハウスなどの組み合わせも可能です。

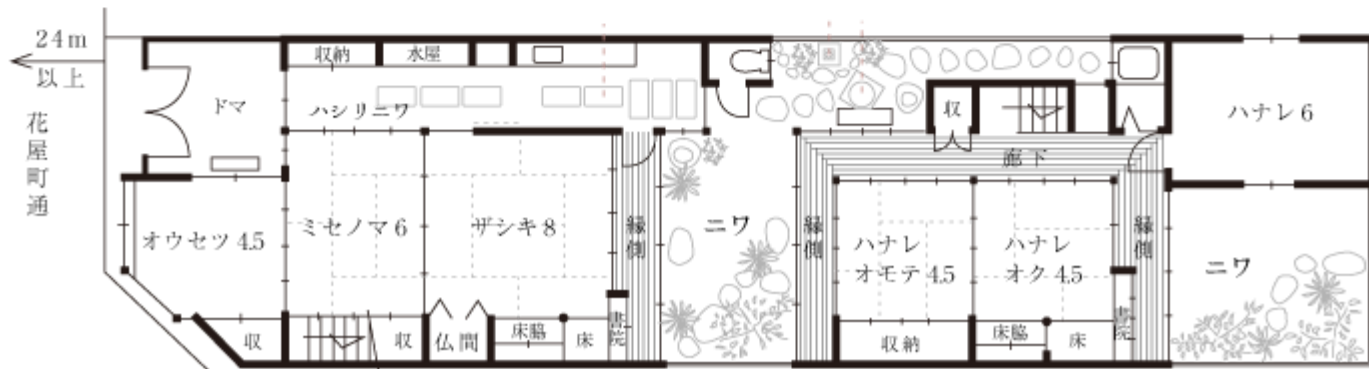
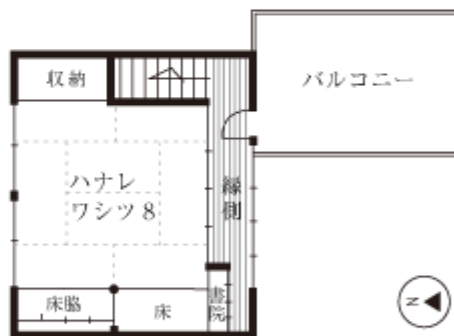
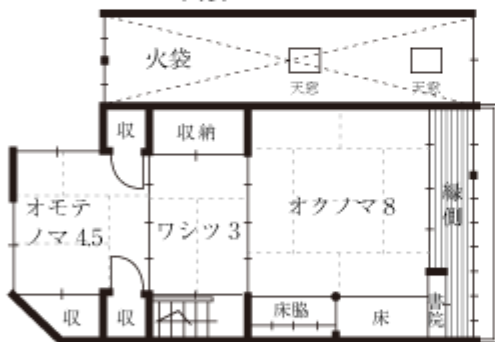
▶ JR 新駅予定地まで歩約 9 分



火袋



1F ザシキ



価格	6,980万円(税込)
種類	京町家
所在地	京都市下京区朱雀分木町54
交通	JR嵯峨野線 丹波口駅 歩約8分
	JR嵯峨野線 新駅建設予定地 歩約9分
敷地面積	182.94m ² (約55.33坪) 私道負担:なし
建物面積	現況母家1F:63.72m ² 2F:46.61m ² (火袋含)
	現況離れ:1F53.91m ² 2F:28.53m ²
	現況延:192.77m ² (約58.31坪) 登記簿:192.06m ²
建物構造	木造瓦葺2階建
築年月	昭和17年8月築
間取	6K+離れ(4部屋)
接道状況	幅員約24.8mの道路に約7.7m接道
備考	

設備	上下水道・都市ガス・電気
用途地域	商業地域
法令制限	準防火、31m高度地区
引渡し	即時 / 空家
建ぺい/容積	80% / 400%
地目	宅地
土地権利	所有権
地勢	平坦
都市計画	市街化区域
国土法届	不要
小学校	梅小路小学校 歩約13分1.1km
中学校	下京中学校 歩約27分2.1km
取引態様	売主
担当者	上村

 株式会社八清

TEL.075-341-6321 URL.<http://www.hachise.jp>
〒600-8096 京都市下京区東洞院通高辻上る高橋町 619 番地 FAX.075-361-0610

[ハチセで検索]

■京都府知事免許(15)642号 ■京都府宅地建物取引業協会会員 ■区画図・間取図の相違点はご了承下さい。

京都市中央卸売市場
第一市場 関連施設棟

京都市中央卸売市場
水産棟 塩干部

京都市中央卸売市場
水産棟 鮮魚部

朱雀 堂ノ口町

京都市中央卸売市場
第一市場 水産事務所棟

七本松通

花屋町通

新千本通

