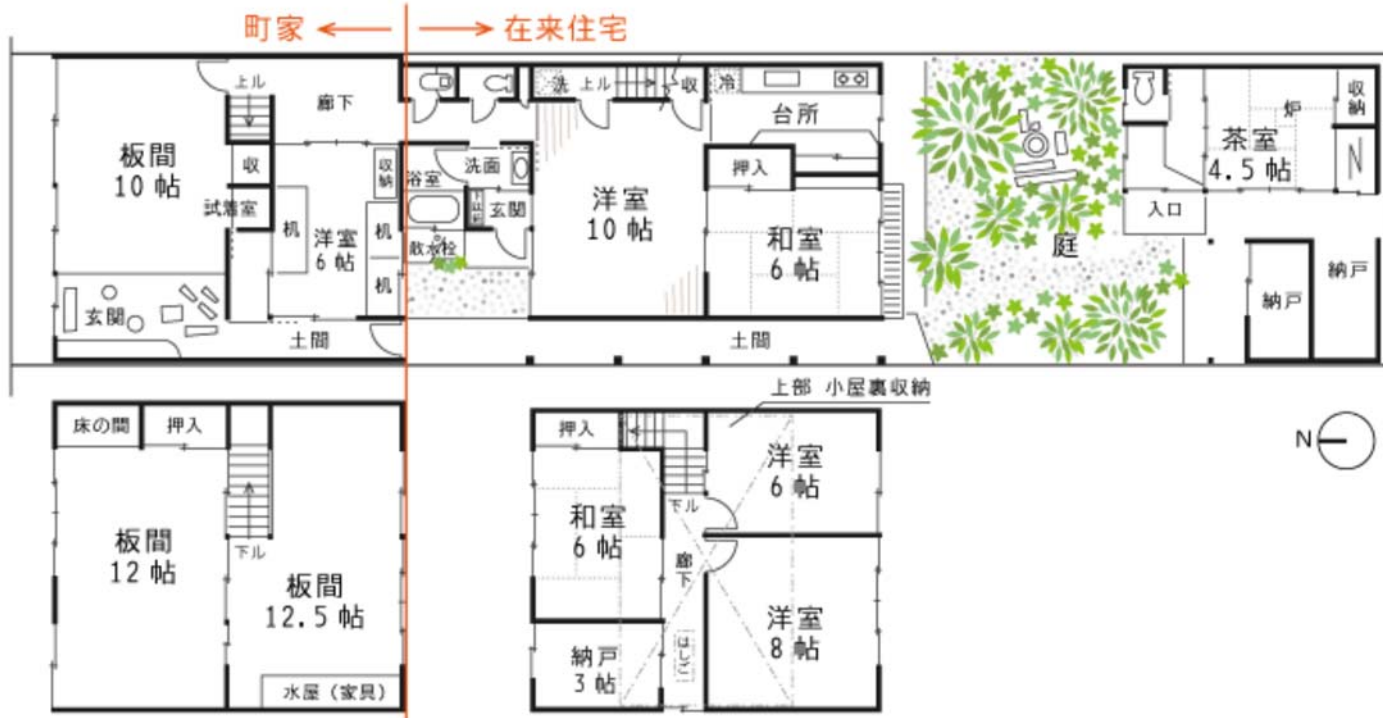


千本今出川の家

- ・元誓願寺通面す
- ・茶室つき
- ・町家部分：明治22年3月の保存登記あり（築127年）
- ・9LDK+茶室+物置+庭



以前は表の間で着物販売店をされており、後ろが居住用になっています。お庭の小道を抜けると茶室があります。



価格	8,151万円	接道状況	幅員約4.4mの元誓願寺通に約7.29m接道
種類	町家+在来住宅／未改装	設備	上下水道・都市ガス・電気
所在地	京都市上京区元誓願寺通千本東入元四丁目 かみぎょうくもとよんちようめ	用途地域	準工業地域・準防火地域
交通	京都市バス 千本今出川停 徒歩約2分 地下鉄烏丸線 今出川駅 徒歩約21分	法令制限	旧市街地型美観地区
敷地面積	224.59m ² （約67.9坪）	引渡し	即日
私道負担	無	現況	空家
建物面積	1階：115.31m ² 2階：110.93m ² 延べ：226.24m ² （約68.4坪） 建物未登記（有）	建ぺい率	60%
建物構造	木造2階建	容積率	200%
築年月	町家部分・築年月不詳 ※明治22年（1889年）3月22日に保存登記あり 在来部分・昭和50年頃に増築	地目	宅地
間取	9LDK+茶室+物置+庭	土地権利	所有権
附属建物	符号① 種類：居宅 構造：木造平家建 面積：16.80m ² 昭和59年11月新築	地勢	平坦
備考	※売主は瑕疵担保責任を負わないものとする。	都市計画	市街化区域
		国土法届	不要
		小学校	乾隆小学校 徒歩約8分（約640m）
		中学校	嘉楽中学校 徒歩約6分（約420m）
		取引態様	仲介（契約時、仲介手数料が必要です）
		担当者	落海（おちうみ）



TEL.075-341-6321 URL.http://www.hachise.jp
〒600-8096 京都市下京区東洞院通高辻上の高橋町619番地 FAX.075-361-0610

■京都府知事免許(15)642号 ■京都府宅地建物取引業協会会員 ■区画図・間取図の相違点はご了承下さい。

