

大正浪漫 壺號

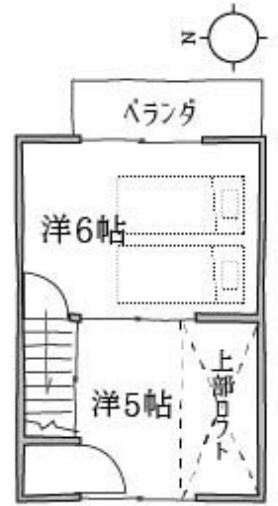
双子のアーチの家

ノスタルジックな町並み“紫竹”

どこかノスタルジックな雰囲気漂う街並み“北区紫竹”で造る大正浪漫。応接としての洋間の雰囲気から奥の座敷へ、古き良き時代の趣きを感じられるのは浪漫の醍醐味。和風も洋風も捨てがたい！という方に大正浪漫の趣はおススメです。



平成28年7月
リノベーション済み



こだわりの造作キッチン

価格	3,750万円
種類	中古住宅(京町家)
所在地	京都市北区紫竹下芝本町72番5
交通	地下鉄烏丸線「北大路」駅 歩約15分 京都市バス「上堀川」バス停 歩約2分
敷地面積	59.17m ² (約17.89坪)
私道負担	無
建物面積	【公簿】1階 32.06m ² 2階約22.80m ² 合計 54.86m ² (※別に増築未登記部分約20m ² 有り) 【現況】1階約52.14m ² 2階約24.09m ² 合計約76.23m ²
築年月	不詳(※固定資産税評価調書によると昭和6年の記載有り)
構造	木造瓦葺2階建
備考	※平成28年7月改装完了 大屋根瓦葺き替え、下屋陸屋根に変更、外壁塗り替え、装飾他、天井・壁・床のやり替え、キッチン造作、浴室・手洗い・洗面新調、躯体構造補強、造園、他

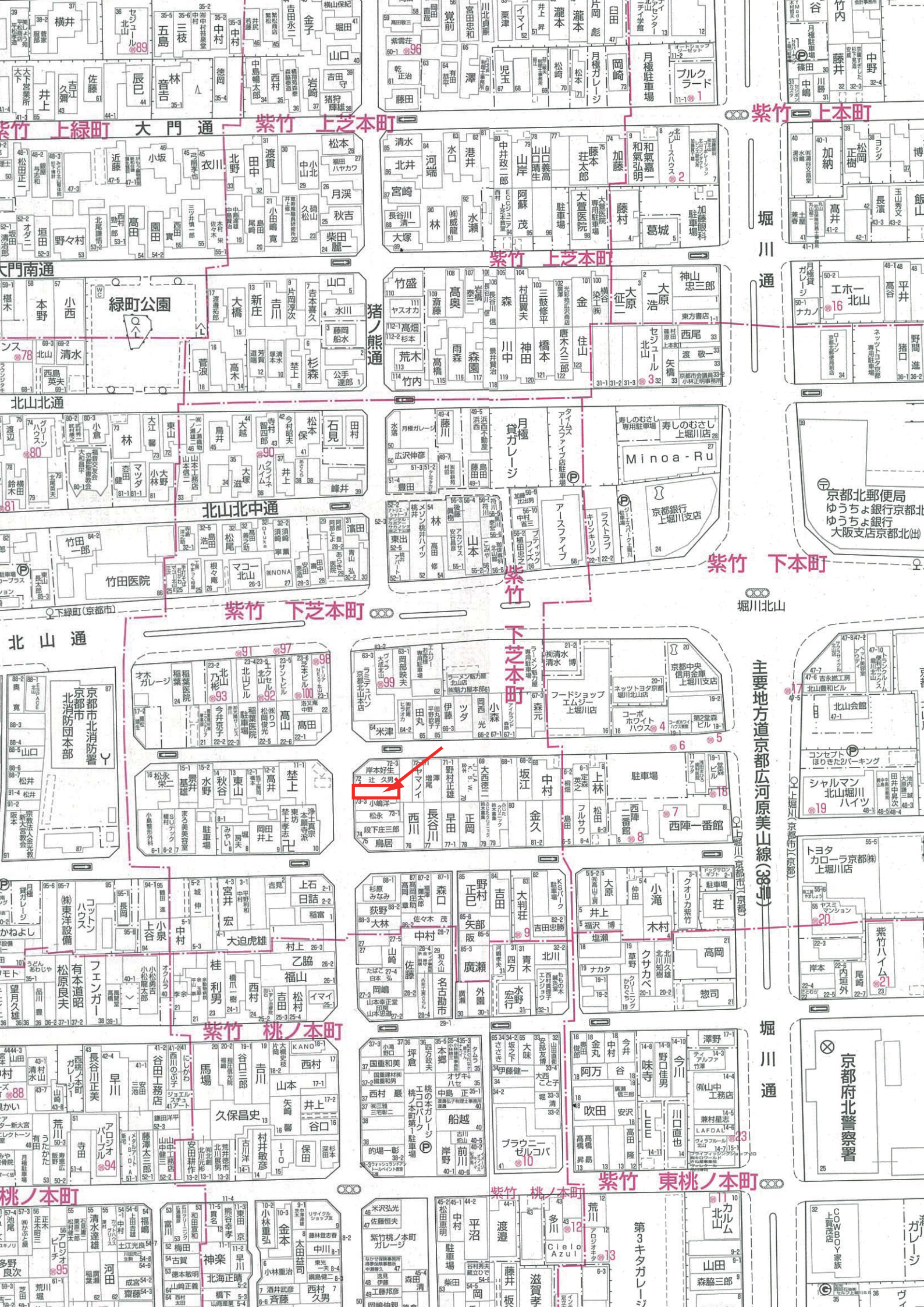
道路	西側公道 幅員約7.5mに約4.03m接道
用途地域	第一種低層住居専用地域
法令制限	10m高度地区、準防火地域
建ぺい率	60%
容積率	100%
地目	宅地
土地権利	所有権
地勢	平坦
都市計画	市街化区域
国土法届	不要
小・中学校	紫竹小学校(歩約7分/550m) 賀茂川中学校(歩約9分/750m)
設備	電気・上水道・下水道・都市ガス
引渡し	即時
現状	空家
取引態様	売主(◆仲介手数料不要)



TEL.075-341-6321 URL.http://www.hachise.jp
〒600-8096 京都市下京区東洞院通高辻上る高橋町619番地 FAX.075-361-0610

【ハチセで検索】

■京都府知事免許(15)642号 ■京都府宅地建物取引業協会会員 ■区画図・間取図の相違点はご了承下さい。



紫竹 上本町

堀川通

紫竹 上芝本町

紫竹 下本町

堀川北山

主要地方道京都広河原美山線(88号)

堀川通

京都府北警察署

紫竹 上芝本町

紫竹 下芝本町

下芝本町

紫竹 桃ノ本町

紫竹 桃ノ本町

紫竹 東桃ノ本町

紫竹 上緑町

桃ノ本町

大門通

緑町公園

北山北中通

北山通

猪ノ熊通

紫竹 下芝本町

紫竹 桃ノ本町

紫竹 桃ノ本町

紫竹 桃ノ本町

猪ノ熊通

紫竹 下芝本町

紫竹 桃ノ本町

紫竹 桃ノ本町

紫竹 桃ノ本町

猪ノ熊通

紫竹 下芝本町

紫竹 桃ノ本町

紫竹 桃ノ本町

紫竹 桃ノ本町

猪ノ熊通

紫竹 下芝本町

紫竹 桃ノ本町

紫竹 桃ノ本町

紫竹 桃ノ本町

猪ノ熊通

紫竹 下芝本町

紫竹 桃ノ本町

紫竹 桃ノ本町

紫竹 桃ノ本町

猪ノ熊通

紫竹 下芝本町

紫竹 桃ノ本町

紫竹 桃ノ本町

紫竹 桃ノ本町

猪ノ熊通

紫竹 下芝本町

紫竹 桃ノ本町

紫竹 桃ノ本町

紫竹 桃ノ本町

猪ノ熊通

紫竹 下芝本町

紫竹 桃ノ本町

紫竹 桃ノ本町

紫竹 桃ノ本町

猪ノ熊通

紫竹 下芝本町

紫竹 桃ノ本町

紫竹 桃ノ本町

紫竹 桃ノ本町

猪ノ熊通

紫竹 下芝本町

紫竹 桃ノ本町

紫竹 桃ノ本町

紫竹 桃ノ本町

猪ノ熊通

紫竹 下芝本町

紫竹 桃ノ本町

紫竹 桃ノ本町

紫竹 桃ノ本町

猪ノ熊通

紫竹 下芝本町

紫竹 桃ノ本町

紫竹 桃ノ本町

紫竹 桃ノ本町

猪ノ熊通

紫竹 下芝本町

紫竹 桃ノ本町

紫竹 桃ノ本町

紫竹 桃ノ本町

猪ノ熊通

紫竹 下芝本町

紫竹 桃ノ本町

紫竹 桃ノ本町

紫竹 桃ノ本町

猪ノ熊通

紫竹 下芝本町

紫竹 桃ノ本町

紫竹 桃ノ本町

紫竹 桃ノ本町

猪ノ熊通

紫竹 下芝本町

紫竹 桃ノ本町

紫竹 桃ノ本町

紫竹 桃ノ本町

猪ノ熊通

紫竹 下芝本町

紫竹 桃ノ本町

紫竹 桃ノ本町

紫竹 桃ノ本町

猪ノ熊通

紫竹 下芝本町

紫竹 桃ノ本町

紫竹 桃ノ本町

紫竹 桃ノ本町

猪ノ熊通

紫竹 下芝本町

紫竹 桃ノ本町

紫竹 桃ノ本町

紫竹 桃ノ本町

猪ノ熊通

紫竹 下芝本町

紫竹 桃ノ本町

紫竹 桃ノ本町

紫竹 桃ノ本町

猪ノ熊通

紫竹 下芝本町

紫竹 桃ノ本町

紫竹 桃ノ本町

紫竹 桃ノ本町