

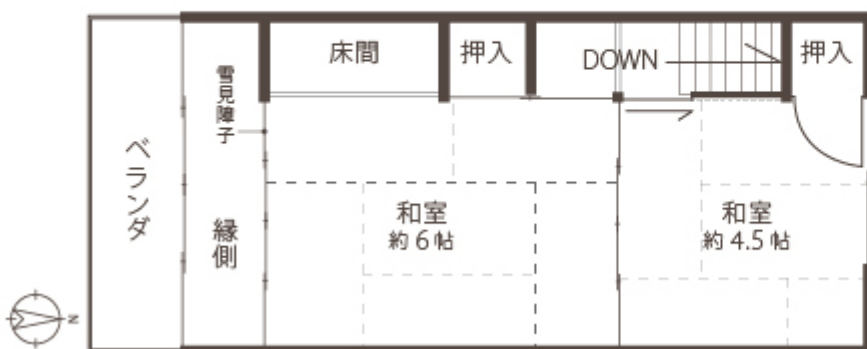


暮らしに Fit する町家

風情 × 便利



堀川上立売 改装済の京町家



賃料	120,000円	建物構造	木造瓦葺2階建(戸建)
種類	居住用京町家	築年月	不詳
礼金	120,000円	使用部分面積	1F : 45.98m ² 2F : 29.58m ²
敷金	120,000円	間取	3DK
契約期間	定期借家契約 3年間 (再契約可)	用途地域	商業地域
再契約料	新賃料の1ヶ月分	引渡し/現状	即日/空室
所在地	京都市上京区上立売堀川東入堀之上町4番地	ペット	不可
交通	地下鉄烏丸線「今出川」駅 徒歩約10分 京都市バス「堀川上立売」停 徒歩約1分	楽器演奏	不可
備考	<ul style="list-style-type: none"> ・借家人賠償責任保険加入義務あり ・保証会社加入義務あり 初回保証料 : 48,000円 (保証人有) : 88,000円 (保証人無) 毎年の更新料 : 10,000円 平成28年8月に改装 <input type="checkbox"/>基礎・構造補強 <input type="checkbox"/>水回り (1階トイレ・浴室・台所) <input type="checkbox"/>玄関 	喫煙	不可
		エアコン	有 (DKに1台)
		駐輪場/駐車場	無/無
		小学校	新町小学校 徒歩約14分 / 約1.1km
		中学校	上京中学校 徒歩約14分 / 約1.1km
		取引態様	仲介(一般)※成約時の仲介手数料は不要
		担当者	青山



TEL.075-341-6322 URL.<http://www.hachise.jp>

〒600-8096 京都市下京区東洞院通高辻上る高橋町619番地 FAX.075-361-0610

【ハチセで検索】

■京都府知事免許 (15) 642号 ■京都府宅地建物取引業協会会員 ■区画図・間取図の相違点はご了承下さい。

