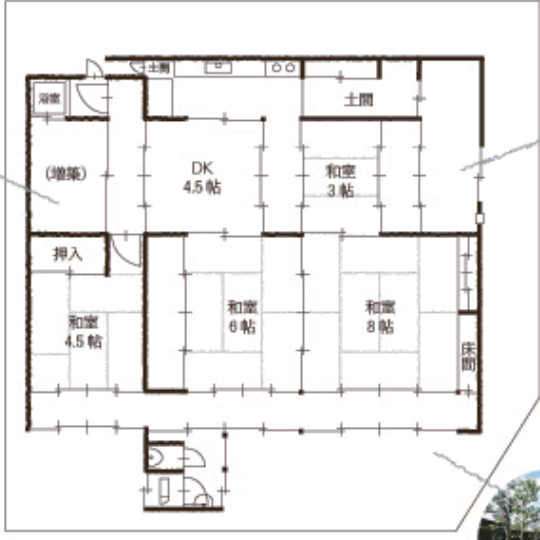


事業利用向け・居住可

# 鹿ヶ谷上宮ノ前町の貸京町家



鹿ヶ谷通



観光客や観光バスの往来が盛んな「鹿ヶ谷通」に面していること、部屋数が多いことから、住まいよりも事業利用に適しています。

観光で訪れる方々に向けたお店やサービス、お茶やヨガなどのお稽古教室、ものづくりの工房や事務所…

事業内容や規模など、まずはご相談ください。



賃料	事業用の場合	140,400円(税込)
	居住用の場合	130,000円
※ゲストハウス不可		
敷金	130,000円(事業用・居住用ともに)	
礼金	130,000円(※課税取引)	
種類	事業用または居住用 ※軽飲食要相談	
契約期間	居住用の場合	3年
	事業用の場合	10年
契約の種類	定期借家契約	
再契約料	新賃料の1ヶ月分	
所在地	京都市左京区鹿ヶ谷上宮ノ前町1	
	京阪鴨東線「神宮丸太町」駅 歩約27分	
交通	京都市バス「宮ノ前町」停 歩約2分	
	京都市バス「東天王町」停 歩約4分	
使用部分面積	1F:	約97.15m <sup>2</sup>
	2F:	約42.55m <sup>2</sup>
積	延: 約139.7m <sup>2</sup> (約42.25坪)	
建物構造	木造2階建	

間取	6DK+納戸
築年月	不詳
備考	※借家人賠償責任保険の加入が必要です
	※写真の家具は含んでいません
用途地域	第一種中高層住居専用地域
現状	空家
引渡	即日
ペット	不可
タバコ	可
楽器演奏	可
駐輪場	無
駐車場	無
学校	第三錦林小学校 歩約1分(約61m)
	岡崎中学校 歩約7分(約500m)
取引態様	仲介
担当者	青山



TEL.075-341-6322 URL.http://www.hachise.jp  
 〒600-8096 京都市下京区東洞院通高辻上る高橋町619番地 FAX.075-361-0610

【ハチセで検索】

■京都府知事免許(15)642号 ■京都府宅地建物取引業協会会員 ■区画図・間取図の相違点はご了承ください。