

貸テラスハウス

丹波口駅

定期借家

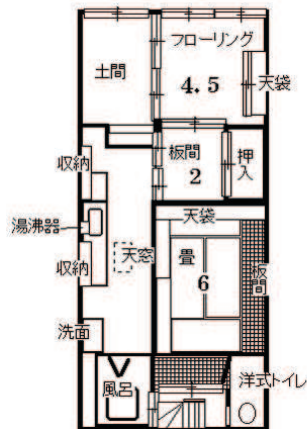
チェックポイント！

事務所使用可, B・T別室

間取り
3K

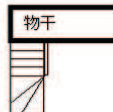
専有面積
36.00㎡

築年月
1950年01月



壬生松原 貸町家

Bランク



物件種目	貸テラスハウス
最寄駅	丹波口
間取タイプ	3K
賃貸条件	賃料 60,000円 礼金 12.00万円 敷金 12.00万円 保証金 なし

物件所在地	京都府京都市中京区壬生松原町		
交通	J R山陰本線 丹波口 徒歩9分		
建物	建物名		
	構造・規模	木造 1階建	
	使用部分積	36.00㎡	
間取内訳	和6 洋4.5・2		
築年月	1950年01月	契約期間	2年
管理費等	なし		
駐車場			
現況	空家	入居日	相談
設備	B・T別室		
保険等	要 2年15,000円		
備考	再契約4回OK定借・再契約料賃料1ヶ月分 事務所利用可		

この図面は物件情報の一部を抜粋して掲載しております。(現況優先)
付帯条件や別途料金等が発生する場合がありますのでご確認ください。

at home

infosheet 物件番号 69584848003

京都府知事免許(5)第10676号 〒602-8147 京都府京都市上京区葎屋町通樺木町下る直家町213

エステイト 信

TEL: 075-841-8059 FAX: 075-841-8089 定休日: 毎週水曜日・第2と第4火曜 午前・午後各1組の完全予約制

■取引態様: 専任媒介