

貸テラスハウス

妙心寺駅

花園貸町家

間取り
6K

専有面積
90.74㎡

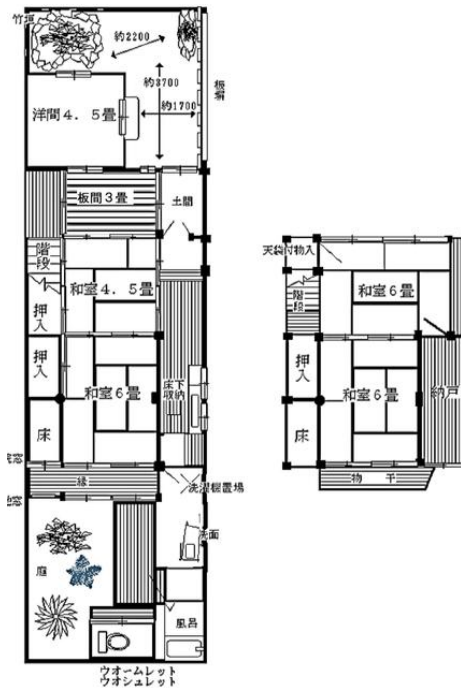
築年月
1950年01月



定期借家

チェックポイント！

閑静な住宅街, B・T別室, シャワー, 洗面台, 収納スペース, 床下収納, 洗濯機置場, 給湯, 都市ガス, 光ファイバー, 庭, 縁側



貸テラスハウス

妙心寺

6K

賃料 90,000円

礼金 18.00万円 敷金 18.00万円 保証金 なし

物件所在地	京都府京都市右京区花園大藪町		
交通	京福電鉄北野線 妙心寺 徒歩2分		
建物	建物名	花園貸町家	
	構造・規模	木造 2階建	
間取り	使用部分積	90.74㎡	
	間取り内訳	和 3・4.5・6・6・6 洋 4.5	
築年月	1950年01月	契約期間	2年
管理費等	なし 共益費なし 雑費なし		
駐車場	有 無料		
現況	空家	入居日	相談
設備	B・T別室, シャワー, 洗面台, 収納スペース, 床下収納, 洗濯機置場, 給湯, 都市ガス, 光ファイバー, 庭, 縁側		
保険等	要 2年15,000円		
備考	再契約4回OK 中途解約可 再契約時再契約承諾料賃料の1ヶ月分 賃貸保証: 加入要 C I Z 宅建保証 賃料の67.5%初回のみ		

この図面は物件情報の一部を抜粋して掲載しております。(現況優先)
付帯条件や別途料金等が発生する場合がありますのでご確認ください。

at home

infosheet 物件番号 69637172022

京都府知事免許(5)第10676号 〒602-8147 京都府京都市上京区葎屋町通樺木町下る直家町213

エステイト 信

TEL: 075-841-8059 FAX: 075-841-8089 定休日: 毎週水曜日・第2と第4火曜 午前・午後各1組の完全予約制

■取引態様: 専任媒介