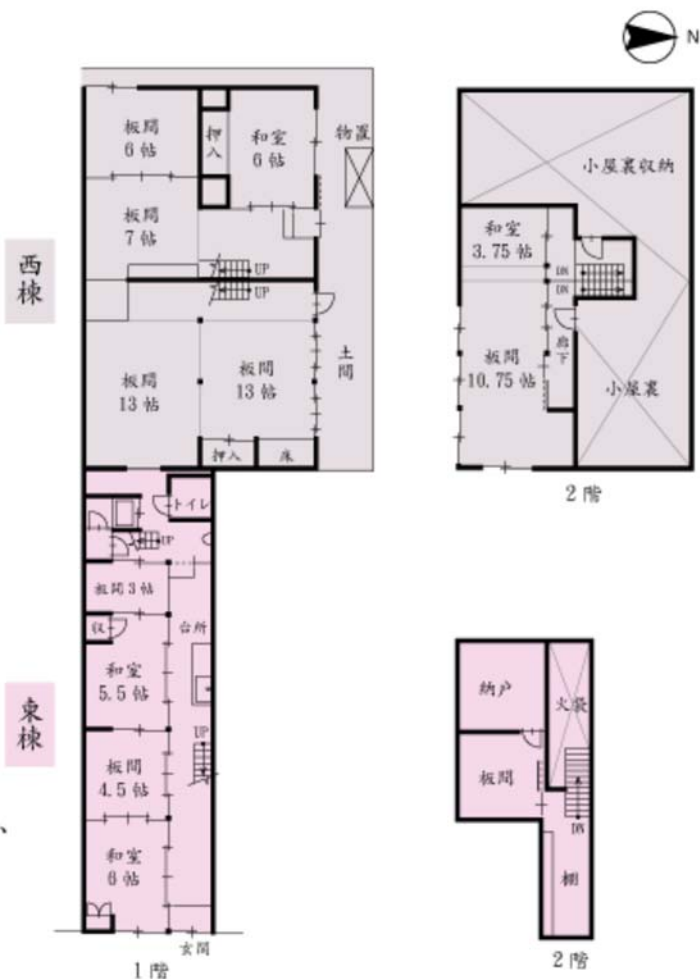




かつて織り場として使われていた京町家。  
 部屋数が多いため事業利用や自宅兼オフィス(作業場)、  
 シェアハウス、二世帯住宅などにオススメです。



|      |   |
|------|---|
| 価格   | 4,880万円   |
| 種類   | 中古物件(京町家)   |
| 所在地  | 京都市上京区堀川頭今宮三御旅所下瑞光院前町35,36-1  |
| 交通   | 地下鉄烏丸線「鞍馬口」駅 徒歩約10分<br>京都市バス「堀川鞍馬口」停 徒歩約3分  |
| 敷地面積 | 179.16m <sup>2</sup> (約54.9坪)   |
| 私道負担 | 無   |
| 建物面積 | 【現況】<西棟> 1階:約94.55m <sup>2</sup> 2階:約34.68m <sup>2</sup> 延べ:約129.23m <sup>2</sup> (約39.09坪) |
|      | 【現況】<東棟> 1階:約56.37m <sup>2</sup> 2階:約22.38m <sup>2</sup> 延べ:約78.75m <sup>2</sup> (約23.82坪)  |
|      | 【現況・延べ】約207.98m <sup>2</sup> (約62.91坪)  |
|      | 【登記】179.16m <sup>2</sup> 建物未登記(有)   |
| 建物構造 | 木造2階建(連棟2戸1)  |
| 築年月  | 明治36年   |
| 間取   | <西棟> 板間5部屋+和室2部屋<br><東棟> 3K+3S  |
| 接道状況 | 幅員約4.72mの西側道路(公道)に約4.2m接道   |

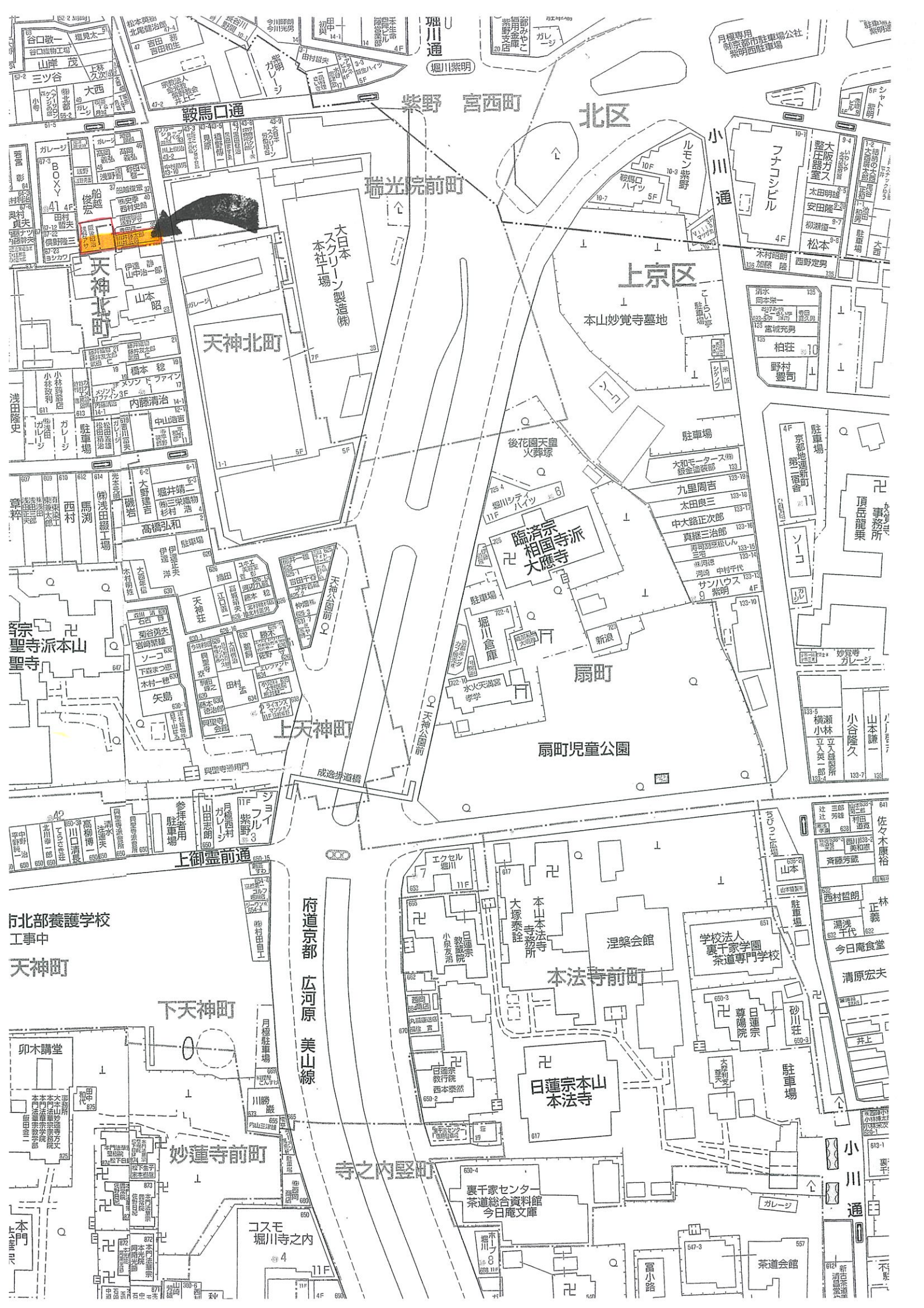
|      |                      |
|------|----------------------|
| 備考   | ※居住用としてご利用される場合は要改装  |
| 設備   | 上下水道・電気・都市ガス         |
| 用途地域 | 準工業地域                |
| 法令制限 | 準防火地域                |
| 引渡し  | 即時                   |
| 現況   | 空家                   |
| 建ぺい率 | 60%                  |
| 容積率  | 200%                 |
| 地目   | 宅地                   |
| 土地権利 | 所有権                  |
| 地勢   | 平坦                   |
| 都市計画 | 市街化区域                |
| 国土法届 | 不要                   |
| 小学校  | 西陣中央小学校…徒歩約13分(約1km) |
| 中学校  | 烏丸中学校…徒歩約15分(約1.2km) |
| 取引態様 | 売主                   |
| 担当者  | 名張                   |



TEL.075-341-6321 URL.http://www.hachise.jp  
 〒600-8096 京都市下京区東洞院通高辻上る高橋町619番地 FAX.075-361-0610

■京都府知事免許(15)642号 ■京都府宅地建物取引業協会会員 ■区画図・間取図の相違点はご了承下さい。





鞍馬口通

紫野 宮西町

北区

瑞光院前町

上京区

本山妙覚寺墓地

天神北町

大日本  
スクリーン  
本社工場  
製造係

後花園天皇  
火葬塚

臨濟宗  
相國寺派  
大應寺

扇町

扇町児童公園

上天神町

行北部養護学校  
工事中

天神町

下天神町

府道京都 広河原 美山線

本法寺前町

日蓮宗本山  
本法寺

妙蓮寺前町

寺之内堅町

コスモ  
堀川寺之内

裏千家センター  
茶道総合資料館  
今日庵文庫

小川通

茶道会館