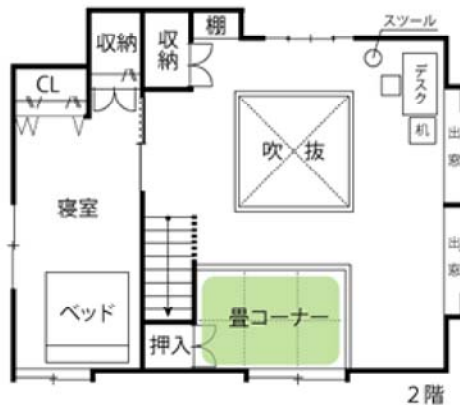


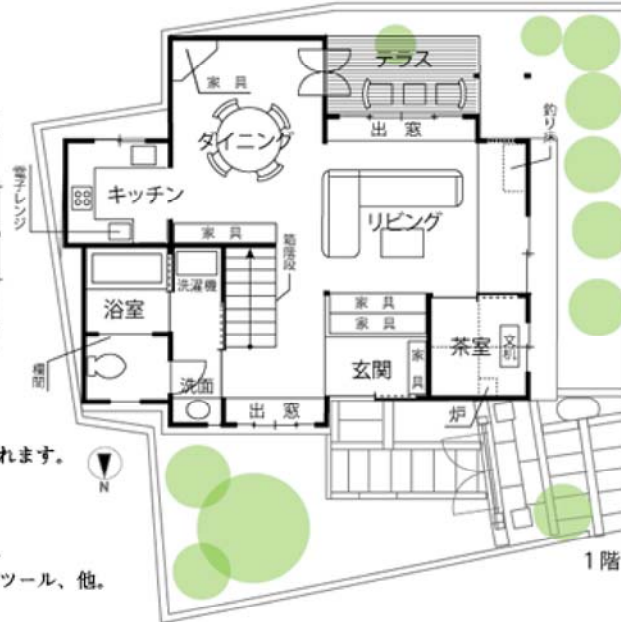
# 鹿ヶ谷の住宅

鹿ヶ谷御所ノ段町の貸家

鹿ヶ谷にある古刹、法然院・安楽寺・霊鑑寺を結ぶ「法然院道」と呼ばれる静かな通りに佇む一見の家。室内は、重厚感のある木の空間。室内にそそぐ光を計算して考えられている窓や建具、天窗が居心地の良い空間を作り出しています。



※賃貸には、現在配置されている家具・家電も含まれます。  
 詳細は、担当者にお尋ねください。  
 主な家具…1F/ソファ、ダイニングセット、  
 玄関前の家具、下駄箱、文机。  
 2F/ベッド、デスク、机、スツール、他。  
 主な家電…電子レンジ、ドラム式洗濯機



↑霊鑑寺へ  
 法然院通  
 安楽寺・法然院へ↓

賃料	200,000円
種類	居住用 / 一戸建住宅
用途	※ゲストハウス・宿泊施設などの事業用は不可
礼金	なし
敷金	200,000円
契約期間	3年
契約の種類	定期借家契約
再契約料	新家賃の一カ月分
所在地	京都市左京区鹿ヶ谷御所ノ段町18番地1 (きょうとし さきょうく ししがたに ごしよのだんちよう)
備考	※保証会社(日本セーフティー)の保証および集金代行システム加入要。 ・初回保証料(1年契約) 保証人有…80,000円/保証人無…140,000円 ・更新保証料(毎年) 10,000円が必要。 ・借家人賠償責任保険の加入が必要。 ・家族入居可 ※ただし四人まで(子供可)

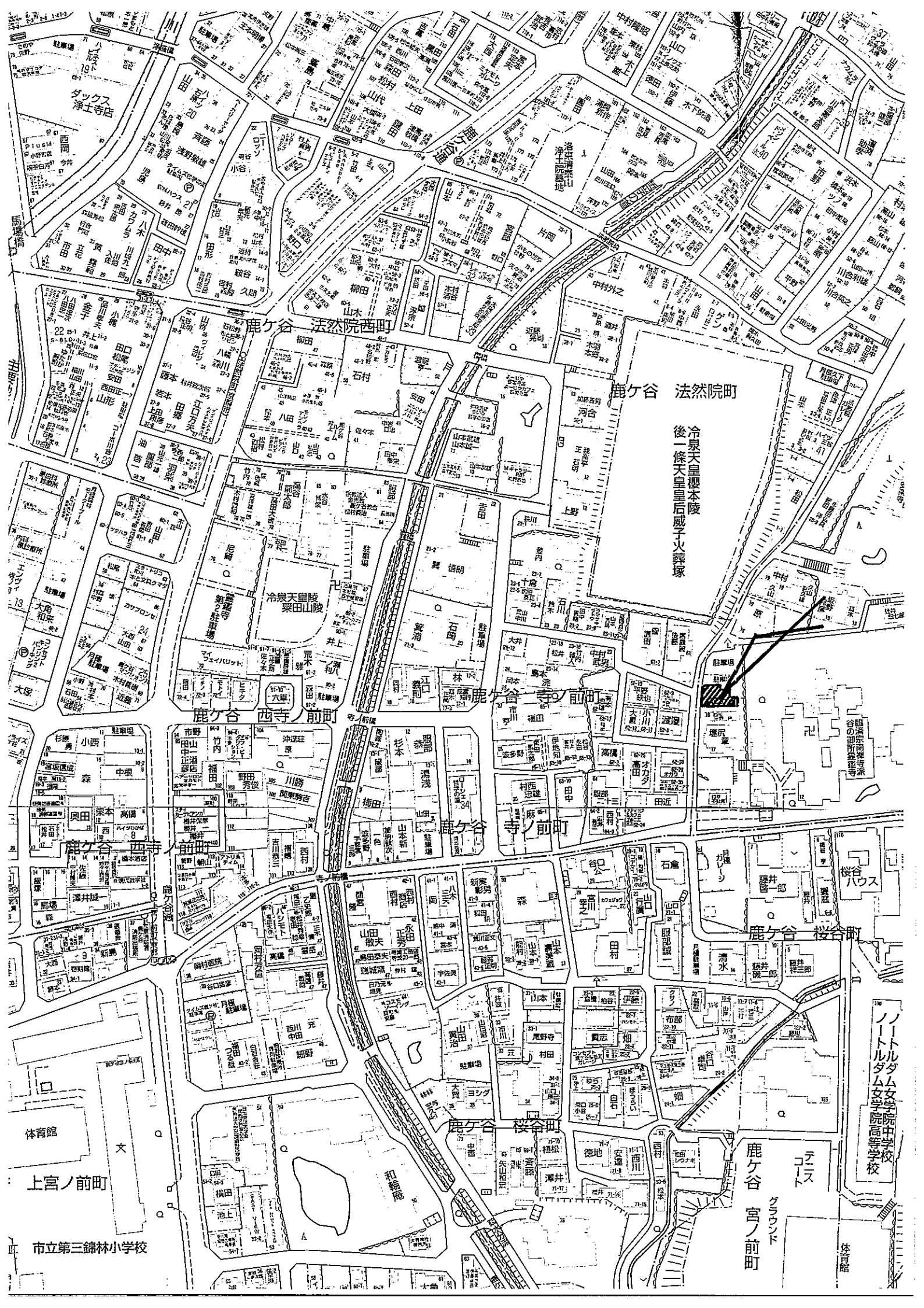
交通	京都市バス「法然院町」停歩約4分 京都市バス「上宮ノ前町」停徒歩約5分
使用部分面積	1階:57.56㎡ 2階:54.56㎡ 述べ:112.12㎡
建物構造	木造2階建
間取	1F:LDK+茶室2室 2F:寝室10帖+和室3帖+書斎
築年月	不詳
用途地域	第一種低層住居専用地域
引渡し	即入居可
現状	空家
ペット	不可
タバコ	不可
駐輪場	有(自転車のみ/庭に置けます)
駐車場	無
小・中学校	第三錦林小 徒歩約5分(約381m) 岡崎中 徒歩約13分(約993m)
取引態様	仲介(専任) ※契約時、仲介手数料不要!
担当者	青山

**株式会社ハチセ**

TEL.075-341-6322 URL.http://www.hachise.jp  
 〒600-8096 京都市下京区東洞院通高辻上る高橋町619番地 FAX.075-361-0610

■京都府知事免許(15)642号■京都府宅地建物取引業協会会員■区画図・間取図の相違点はご了承下さい。

【ハチセで検索】



冷泉天皇櫻本陵  
後一條天皇皇后感子火葬塚



鹿ヶ谷 法然院西町

鹿ヶ谷 法然院町

鹿ヶ谷 西寺ノ前町

鹿ヶ谷 寺ノ前町

鹿ヶ谷 西寺ノ前町

鹿ヶ谷 桜谷町

鹿ヶ谷 桜谷町

鹿ヶ谷 宮ノ前町

ノートルダム女学院中学校  
ノートルダム女学院高等学校

市立第三錦林小学校

上宮ノ前町

体育館

コリス

体育館

クワンソウ下