

## 6. 賃貸物件(事業用)

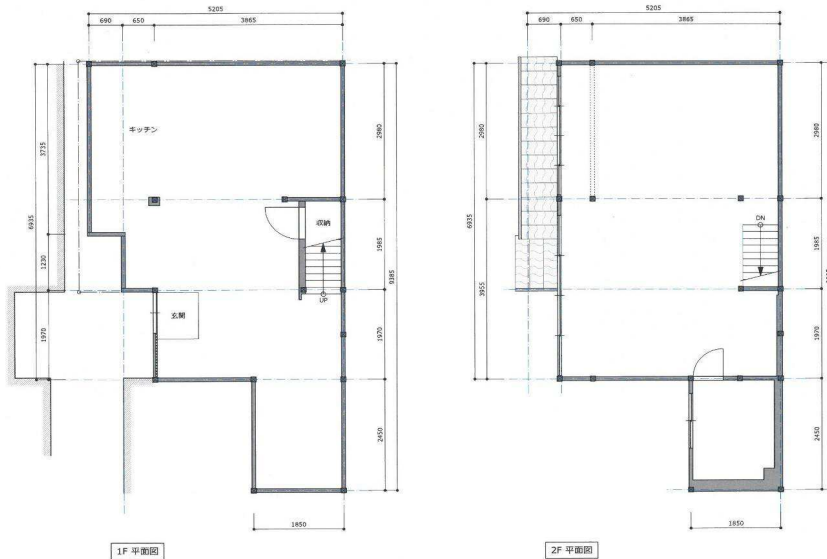
登録 受付	年 月 日	社内整理番号	支部整理番号	機構登録番号
----------	-------	--------	--------	--------

現地案内図・物件図面

祇園四条 『宮川町歌舞練場の貸家』

宮川町歌舞練場の北側路地奥

1・2階スケルトン



1F : 37.14㎡

2F : 35.84㎡

※ 略図につき、現状と相違の場合は、現状優先とさせていただきます。

商号 **SVU 朱**  
 事務所 〒604-8421  
 所在地 京都市中京区西ノ京永本町16番地  
 TEL 075-406-1370  
 FAX 075-406-1393  
 E-mail info@syu.kyoto  
 Web http://www.syu.kyoto

宅建免許番号/ 京都府知事	(2) 第 13233 号		
・所属団体名	京都府宅地建物取引業協会		
・支部名	第二 支部		
取引態様	報酬形態	取引主任者	担当者
専任		吉山	吉山
報酬率/額			%/万円

## 事業用中古住宅(連棟住宅)【賃貸】

物件種目	事業用中古住宅(連棟住宅)【賃貸】			
賃料	総額 19.44万円	万円	管理費 月額	円 (1.税込 2.非課税)
保証金	80 万円	権利金 0 万円	礼金 0 万円	敷金 0 万円
備考欄記載	万円 (1.税込 2.非課税)			
物件所在地	京都市東山区宮川筋四条下る宮川筋4丁目			
	303番2			
交通状況	京阪本線	線 祇園四条	駅より徒歩	約4分
	( )	バス乗車	分	バス停より徒歩
その他				
建物使用部分面積	72.98㎡ (22.07坪)	㎡	建物賃貸借区分	期限付 ( 定借10 年)
建物構造	1.木造 2.ブロック造 3.鉄骨造 4.RC 5.SRC 6.PC 7.HPC 9.その他			
材質等	地上( 2 )階・地下( )階・( 1-2 )階部分			
間取	部屋数 ( ) 1.1.カム 2.K 3.DK 4.LK 5.LDK 6.SK 7.SDK 8.SLK 9.SLDK			
バルコニーの方向	1.北 2.北東 3.東 4.南東 5.南 6.南西 7.西 8.北西			
築年月	(和暦) 不詳 年 月	棟総戸数	戸	
駐車場	1.空有 2.空無 3.近隣確保 4.無		駐車場月額	円
地勢	1.平坦 2.高台 3.低地 4.ひな段 5.傾斜地 9.その他			
設備	1.電気 2.上水道 3.下水道 4.浄化槽 5.汲取 6.側溝 7.都市ガス 8.プロパンガス 9.電話 10.冷房 11.暖房 12.給湯			
現況	1.居住中 2.空家 3.賃貸中 4.未完成 < 年 月予定 >			
入居	1.即時 2.相談 3.期日指定 <和暦( )年 ( )月 1.上旬 2.中旬 3.下旬 >			
備考	1・2階スケルトン・改装工事は借主様にてお願いします。 業種、相談(路地中の為、重飲食・深夜営業不可) ※借家人賠償責任保険に加入が必要です。 ※現状有姿賃貸に付、貸主は雨漏りと躯体部分を除いて、建物について瑕疵担保責任を負いません。 ※保証人1名に加えて、賃貸保証会社をご利用頂けます。 ※保証金の返金 3年以内：50% 6年以内：60% 6年以上：80%			