

価格

4650 万円
税込

交通

JR山陰本線「円町」駅 徒歩9分
地下鉄東西線「二条」駅 徒歩12分

所 (住居表示)

在

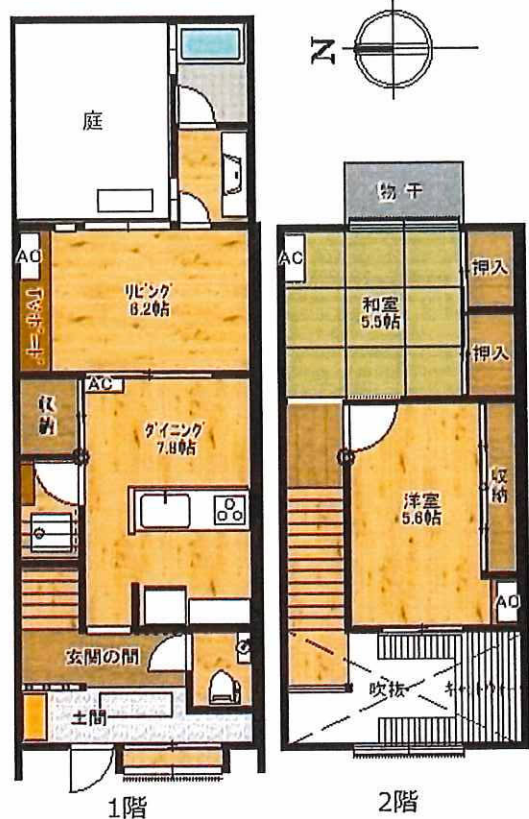
京都市中京区西ノ京左馬寮町

西ノ京左馬寮町

【リノベーション済京町家】



外観



間取図

※この間取図は概略図です。図面と改修後仕上りが異なる場合には改修後仕上りが優先となります。

種目	中古	改修済京町家(連棟)	
面積	公簿	58.57 m ² (約 17.71 坪)	
	実測	m ² (約 坪)	
私道	無・有(含)・別)約 1.15 m ²		
権利	所有権・賃借権・地上権 (地代 円/月)		
地目	宅地		
道路	西側 公道約1.27m・私道約2.18m 計約 3.45m		
	に約 4.17m 接面		
面積	1階: 38.01 m ² ・2階: 34.71 m ²		
	公簿床面積: 72.72 m ² (約 21.99 坪)		
築年月日	1942年2月(昭和17年2月保存)		
用途	居宅		
構造	木造かわら葺2階建		
間取	改装後 3DK		
現況	空家・居住中・賃貸中		
引渡	即時・年月・相談		
制限	建ぺい率	60 %	容積率 200 %
	用途地域	準工業地域	高度地区 20m第3種高度地区
	防火地域	準防火地域	区画整理 無し
	都市計画	市街化区域	国土法届出 不要
	その他の法令上の制限	市街地型美観形成地区・遠景デザイン保全区域 屋外広告物規制区域:一般地域(第5種地域)	
設備	ガス(都市G)・水道(公営)・電気(有)・		
	車庫(無)・汚水(本下水)・雑排水(本下水)		
学区	朱雀第二小学校区	西ノ京中学校区	
備考	※京町家カルテ取得済。		
	※前記土地面積に新築時セットバック面積約1.15㎡を含む。		
	※改修後の減築により上記建物面積と現況面積とは相違しています。		

京都府知事免許(5)第10676号 〒602-8147 京都府京都市上京区葎屋町通樫木町下る直家町213

■取引態様: 媒介 仲介手数料 成約価格の3%+6万税別

京町家専門店 エステイト 信

TEL: 075-841-8059 FAX: 075-841-8089 定休日: 毎週水曜日・第2と第4火曜 午前・午後各1組の完全予約制