

貸店舗(一括)

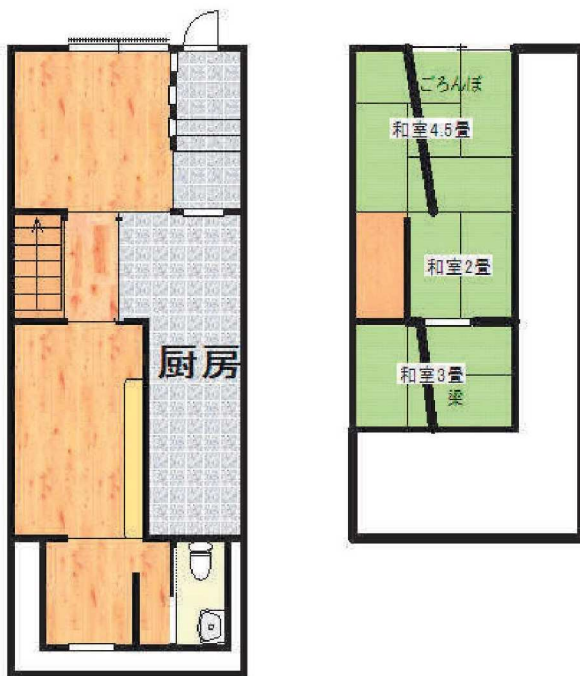
バス停「下竹殿町」

京都市北区紫竹下竹殿町

専有面積
58.00㎡

築年月
1950年01月

引渡し
相談



定期借家

今話題の紫竹の町家物件！

物件種目	貸店舗(一括)		
最寄駅	バス停「下竹殿町」		
賃貸条件	賃料 10.80万円		
	礼金 20.00万円 敷金 20.00万円 保証金 なし		

物件所在地	京都府京都市北区紫竹下竹殿町		
交通	バス停 下竹殿町 徒歩1分		
建物	建物名	紫竹織屋建	
	構造・規模	木造 2階建	
	使用部分積	58.00㎡	間取タイプ
	間取内訳		
築年月	1950年01月	契約期間	2年
管理費等			
土地面積	用途地域		
駐車場			
現況	空	引渡日	相談
接道状況 (角地・間口)			
設備			
備考	定借2年再契約条件付4回保証 再契約時承諾料賃料の1か月分税別要 厨房機器なし。賃貸保証：利用可保証料賃料の67.5%借主の条件によってはさらに毎年賃料の10%要。		

この図面は物件情報の一部を抜粋して掲載しております。(現況優先)
付帯条件や別途料金等が発生する場合がありますのでご確認ください。

at home

infosheet 物件番号 69634479065

京都府知事免許(5)第10676号 〒602-8147 京都府京都市上京区葎屋町通樺木町下る直家町213

エステイト 信

TEL: 075-841-8059 FAX: 075-841-8089 定休日: 毎週水曜日・第2と第4火曜 午前・午後各1組の完全予約制

■取引態様: 専任媒介