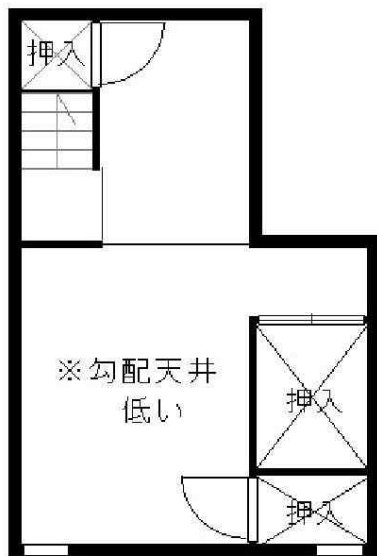
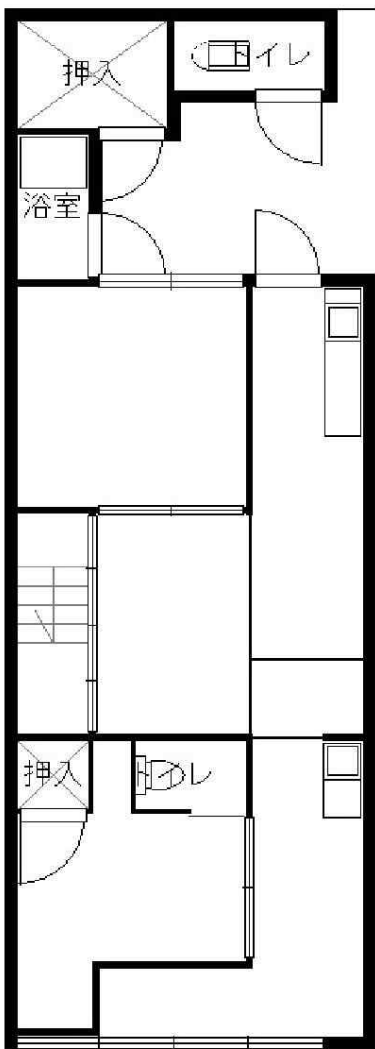


店舗

今出川駅4分。室町通り面する

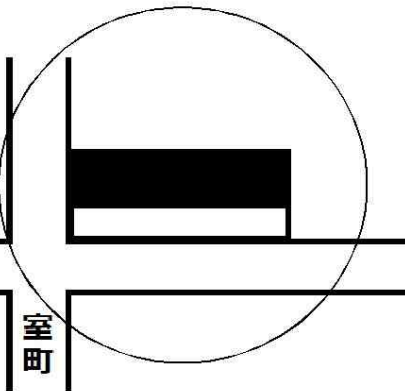
元は京町家ですが、
外観は大きく変更されています

1階約40㎡
2階約26㎡



N ← 玄関

2F



事業

店舗・倉庫

物件名	室町上立売店舗(北)		
所在地	上京区室町通上立売上る室町頭町		
交通	地下鉄烏丸線 今出川駅 徒歩4分		
構造	木造2階建て		
築年数	不詳	平米数	約66㎡
家賃(税込)	9.72万円	管理費	*
契約期間	3年	更新料	1ヶ月
保証金	27万円	返還率	下記
火災保険	別途加入必要	保証会社	別途加入必要

部屋番	間取り	家賃	保証金	*	備考

- 火災保険加入義務有
- 賃貸保証会社加入必要(全保連または4CS)
- 保証金返還率 3年未満30% ~6年未満50%
~9年未満70% 9年以上90%

- 備考
- ゲストハウス不可。飲食、物販、倉庫、アトリエなど可
 - 2階は勾配天井で天井がかなり低いです
 - 現状有姿。改装必要。貸主は建物の補修をいっさいせず、また瑕疵担保責任も負いません。空きの期間長く設備が使用できるかどうか不明です。
 - (基本的に)改装自由・原状回復不要

宅地建物取引業 京都(3)12144号
 (社)全日本不動産協会 京都府本部・東支部
 (社)不動産保証協会 京都府本部
 (社)近畿地区不動産公正取引協議会
 (社)近畿圏不動産流通機構



テナント京都プロデュース

〒600-8071
 京都市下京区柳馬場通四条下る相之町133
 サンマンション四條柳馬場205
 TEL 075-361-2564
 FAX 075-351-7742

一般

分かれ