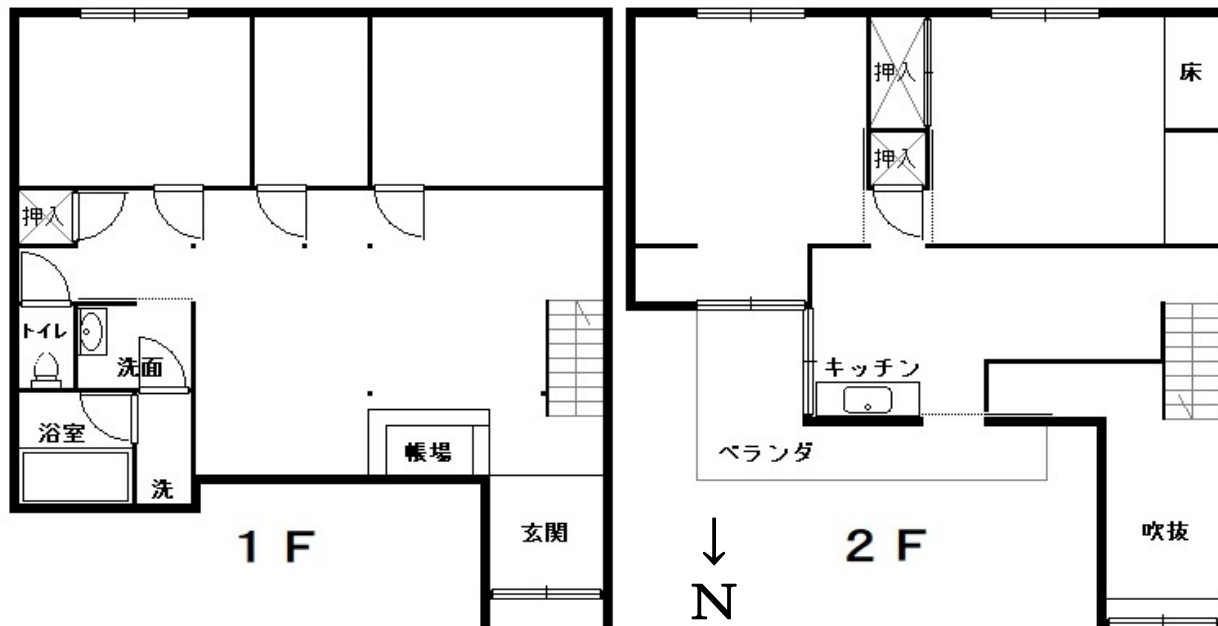
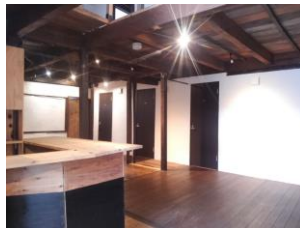


京町家

四条通り面する京町家店舗



四条千本西入南側5軒目



事業		店舗	
物件名	中京区壬生高樋町京町家		
所在地	京都市中京区壬生高樋町6-9		
交通	阪急京都線 大宮駅 徒歩8分		
構造	木造瓦葺2階建		
築年数	不詳	平米数 (登記)	約73.38㎡ 約22.20坪
家賃 (税込)	280,800円	管理費 (税込)	10,800円
契約 期間	3年	更新料	家賃1ヶ月
保証金	80万円	返還率	下記
火災 保険	別途加入必要	保証 会社	別途加入必要

部屋番	間取り	家賃	保証金	*	備考

- 火災保険加入義務有
- 賃貸保証会社加入必要(4CS)
- 保証金返還率 1年未満10% ~ 2年未満20%
~1年毎に10%アップ 10年以上100%
- 前業種: ゲストハウス
- 飲食店。ゲストハウス可(旅館業法or民泊新法適合)
- 看板建築となっており、外見は町家ではございません
- 現状渡し。水回りも含めて綺麗な店舗です
- 貸主は一切補修いたしません。また瑕疵担保責任を負いません。
- 住宅兼用も相談可能です

宅地建物取引業 京都(3)12144号
 (社) 全日本不動産協会 京都府本部・東支部
 (社) 不動産保証協会 京都府本部
 (社) 近畿地区不動産公正取引協議会
 (社) 近畿圏不動産流通機構



テナント京都プロデュース

〒600-8071
 京都市下京区柳馬場通四条下る相之町133
 サンマンション四條柳馬場205
 TEL 075-361-2564
 FAX 075-351-7742

仲介
 分かれ