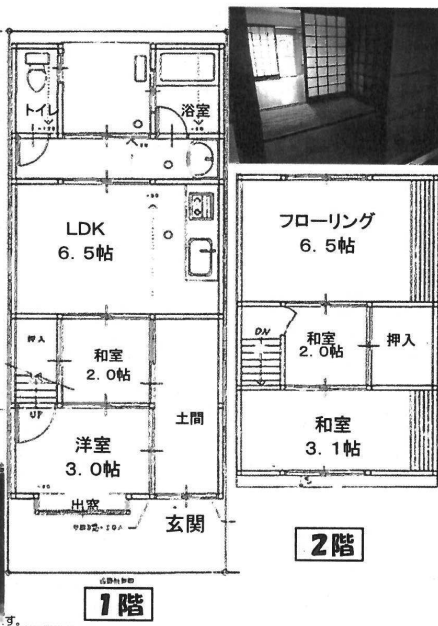
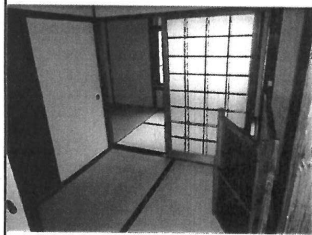


# 伏見区 聚楽町 京町家

## 礼金・更新料無し!



**人見建設株式会社**  
 京都市中京区寺町夷川上ル  
 久遠院前町686  
 TEL 075-231-0713  
 FAX 075-231-1227

宅建免許番号/京都府知事(10)第6721号  
 所属団体/京都府宅地建物取引業協会  
 支部名/第二支部

担当者	取引士	取引形態	専任	報酬形態	分かれ
-----	-----	------	----	------	-----

※本物件は仲介に付き、別途仲介手数料が必要です。

物件種目	貸家			
賃料	6.5万円	管理費	月額	0円 (実費)
敷金	6.5万円	礼金		0万円
物件所在地	京都市 伏見区聚楽町679-2			
交通状況	市バス 西板橋停 徒歩1分 京阪 丹波橋駅 徒歩12分 近鉄 丹波橋駅 徒歩13分			
建物使用部分面積	(公簿) 1階30.41㎡ 2階28.09㎡ 延べ58.50㎡			
建物構造	木造連棟			
材質等	地上(2)階 地下( )階			
間取	部屋数	6	K	
用途地域	準工業地域			
築年月	不詳	土地面積	48.13㎡	
駐車場	無し	駐車場月額	-	
地勢	平坦			
設備	電気・水道・下水道・都市ガス 給湯			
状況	空家			
入居	即			
備考	2年更新・更新料無し ペット不可 伏見板橋小学校区・伏見中学校区 電気・水道・ガスは実費負担 弊社指定保険会社の火災保険の加入を要す 家賃保証会社(ジェイリース)の加入を要す(初回に1回のみ月額総賃料の80%)			

200310~200407京都市11区(伏見区82図A-3)

