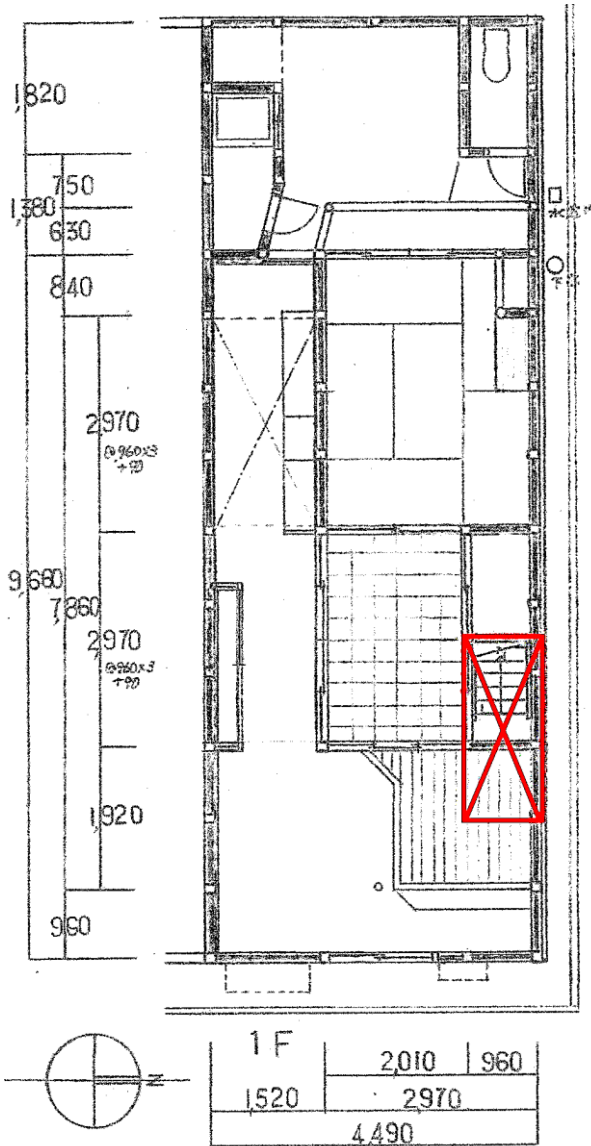


京町家

師団街道面する角地。京町家の1階

飲食、着物レンタルなど



事業 京町家1階 店舗

物件名	深草菟川町京町家 1階		
所在地	京都市伏見区深草菟川町		
交通	京阪京都線 伏見稻荷駅 徒歩2分		
構造	木造瓦葺き2階建の1階部分		
築年数	不詳	平米数	約44.6㎡ 約13.5坪

家賃 10%込	143,000円	共益費	*
契約 期間	10年定期	更新料	*
保証金	390,000円	返還率	下記
火災 保険	加入義務有	保証 会社	加入指定有

部屋番	間取り	家賃	保証金	*	備考

- 火災保険加入指定有(業種により見積もり)
- 賃貸保証会社加入要
契約時 家賃の80% 年1回10%
- 保証金返還率 3年未満30% 6年未満50%
9年未満70% 9年以上90%
- 現状有姿での賃貸となります
- 補修区分
貸主:屋根から室内への雨漏。借主:それ以外
- 2階へのアプローチ部分の仕切りは貸主にて施工
(間取り図の仕切りラインは変更となる場合があります)
- 重飲食、着物レンタルetc、業種は広く対応します!
- 転貸となります(所有者の許可を得ています)

宅地建物取引業 京都(3)12144号
 (社)全日本不動産協会 京都府本部・東支部
 (社)不動産保証協会 京都府本部
 (社)近畿地区不動産公正取引協議会
 (社)近畿圏不動産流通機構



テナント京都プロデュース

〒600-8071
 京都市下京区柳馬場通四条下る相之町133
 サンマンション四條柳馬場205
 TEL 075-361-2564
 FAX 075-351-7742

専任
分かれ