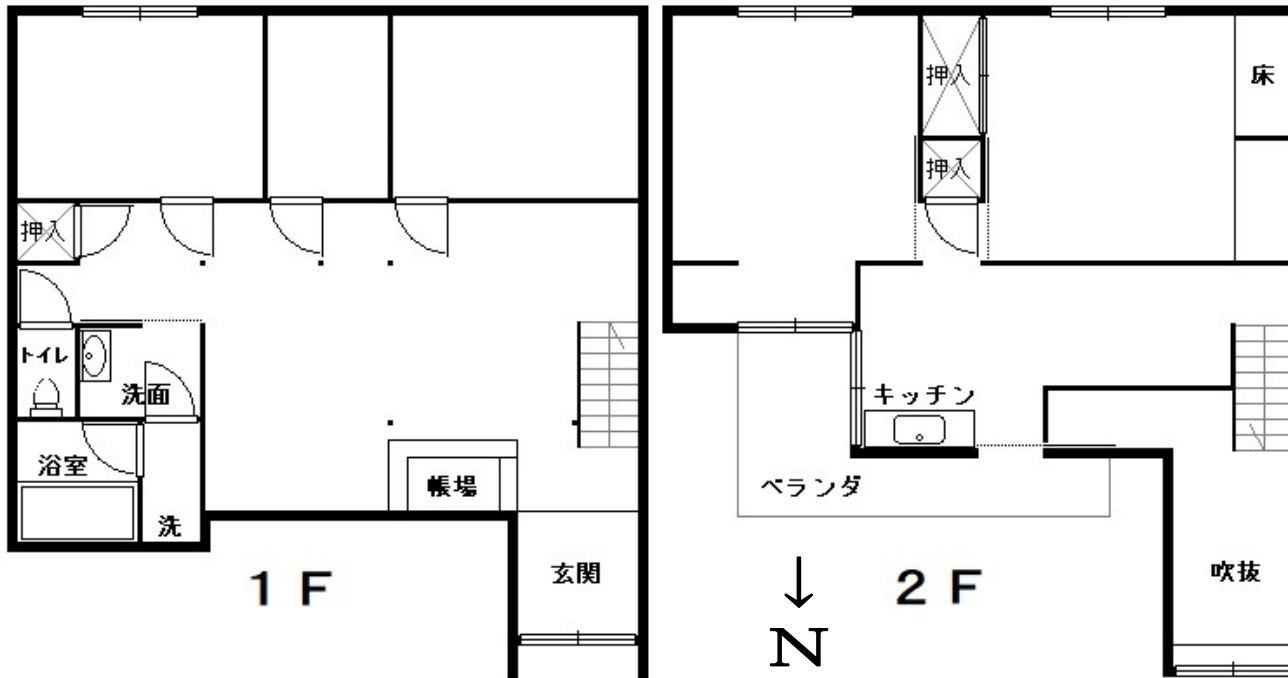


# 京町家

## 四条通り面する京町家店舗



四条千本西入南側 5 軒目南側



事業	店舗	
物件名	中京区壬生高樋町京町家	
所在地	京都市中京区壬生高樋町6-9	
交通	阪急京都線 大宮駅 徒歩8分	
構造	木造瓦葺2階建	
築年数	不詳	平米数 (登記) 約73.38㎡ 約22.20坪

家賃 (10%込)	217,800円	管理費 (10%込)	11,000円
契約期間	2年	更新料	新家賃1ヶ月
保証金	70万円	返還率	下記
火災保険	別途加入必要	保証会社	別途加入必要

部屋番	間取り	家賃	保証金	*	備考

- 火災保険加入要 ●更新事務手数料1万税別  
 ●賃貸保証会社加入必要(4CS)  
 ●保証金返還率 1年未満10% ~ 2年未満20%  
 ~1年毎に10%アップ 10年以上100%  
 ●前業種: ゲストハウス(旅館業法取得されていました)  
 ●飲食店。ゲストハウス、飲食可能  
 ●看板建築となっており、外見は町家ではございません  
 ●現状渡し。水回りも含めて綺麗な店舗です  
 ●貸主は一切補修いたしません。また瑕疵担保責任を負いません。  
 ●住宅兼用も相談可能です(修理負担は店舗と同じ)

宅地建物取引業 京都(3)12144号  
 (社) 全日本不動産協会 京都府本部・東支部  
 (社) 不動産保証協会 京都府本部  
 (社) 近畿地区不動産公正取引協議会  
 (社) 近畿圏不動産流通機構



# テナント京都プロデュース

〒600-8071  
 京都市下京区柳馬場通四条下る相之町133  
 サンマンション四條柳馬場205  
 TEL 075-361-2564  
 FAX 075-351-7742

仲介  
 分かれ

