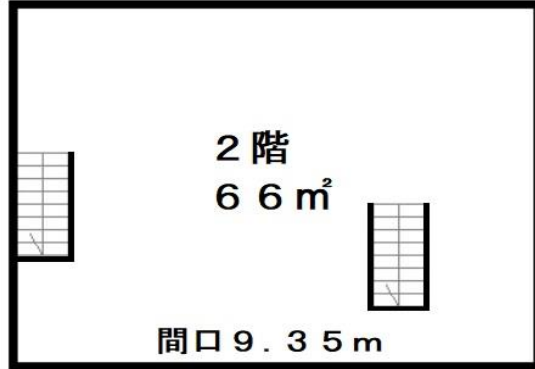


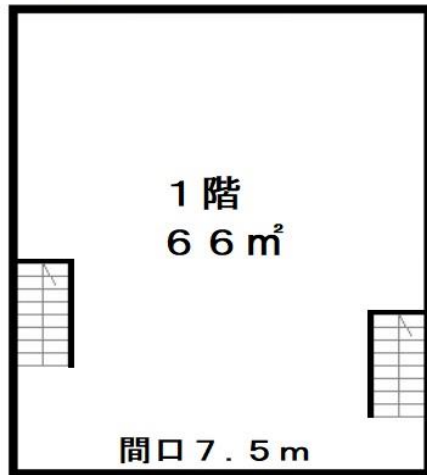
京町家

高瀬川面する旧五條楽園の京町家店舗
飲食店可。構造改修・屋根葺き替え済みです

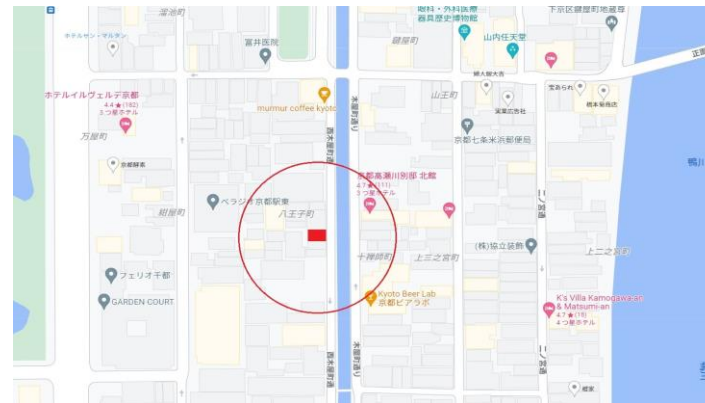
→N



→北



トンネル路地



事業 店舗・事務所

| | | | |
|-----|------------------------------------|-----|------------------------------|
| 物件名 | 下京区八王子町京町家 | | |
| 所在地 | 京都市下京区西高瀬川筋正面下る 八王子町109-3・109-4 | | |
| 交通 | 京阪京都線 七条駅 徒歩5分 | | |
| 構造 | 木造瓦葺2階建 | | |
| 築年数 | 不詳 | 平米数 | 約132m ² 約39.9坪 |

| | | | |
|--------|----------|---------|----------|
| 家賃(税込) | 396,000円 | 共益費(税込) | * |
| 契約期間 | 10年定期 | 再契約料 | 家賃1ヵ月分 |
| 保証金 | 50万円 | 返還率 | 下記返還率 |
| 火災保険 | 加入要 | 保証会社 | 加入要(指定有) |

| 部屋番 | 間取り | 家賃 | 保証金 | * | 備考 |
|-----|-----|----|-----|---|----|
| | | | | | |
| | | | | | |
| | | | | | |
| | | | | | |

- 火災保険加入要(借家人賠償特約1000万以上)
●賃貸保証会社加入要
保証料:初回1ヶ月分/年1回10%
●保証金返還率 3年未満30% 6年未満50%
9年未満70% 9年以上90%
●連帯保証人必要(限度24ヵ月分)
●飲食可。業種は広くご相談いたします!!
●構造改修・屋根葺き替え済み
●分割可
北区画 面積57.8m² 家賃22万(税込)
南区画 面積74m² 家賃24.2万(税込)

宅地建物取引業 京都(4)12144号
(社) 全日本不動産協会 京都府本部・東支部
(社) 不動産保証協会 京都府本部
(社) 近畿地区不動産公正取引協議会
(社) 近畿圏不動産流通機構



テナント京都プロデュース

〒600-8071
京都市下京区柳馬場通四条下る相之町133
サンマンション四条柳馬場205
TEL 075-361-2564
FAX 075-351-7742

仲介
分かれ