

種別	売土地	売家	店舗
価格	<b>8,980</b> 万円		
所在地	京都市中京区三条通神泉苑西入今新在家西町29番地6		
交通	阪急京都線	大宮 駅 歩 9 分	
	JR山陰本線	二条 駅 歩 10 分	
土地	地目	公簿 宅地	現況 使用中
面積	公簿	56.99 m <sup>2</sup> (約 17.23 坪)	
	有効宅地	m <sup>2</sup> (約 坪)	
	私道部分	有・無	m <sup>2</sup> (含・別)
道路	幅員	西 約 2.6 m	間口 約 4.5 m
		m	約 m
構造	木造瓦葺 2階建		
建物	建築面積	1F 40.33 m <sup>2</sup> (公簿)	2F 34.38 m <sup>2</sup> 建延 74.71 m <sup>2</sup>
		1F 約38.1 m <sup>2</sup> (仮測量)	2F 約34.55 m <sup>2</sup> 建延 約72.65 m <sup>2</sup>
設	築年月	築年数不詳(令和4年1月改修工事済)	
備	電 都 水 側 車 車 ( 普 軽 大 ) 気 市 ガ 洗 化 溝 庫 置 場 ( 通 自 型 ) ス ガ 洗 槽 溝 庫 場 車 置 場 ( 通 自 型 ) ス ガ 洗 槽 溝 庫 場 車 置 場 ( 通 自 型 )		
用途	近隣商業地域	容積率	300 %
	建ぺい率	80 %	実効容積率 240 %
その他	15m第三種高度地区・準防火地域		
備考	・売主は契約不適合責任を免責です。・新築時にセットバックを要します。(約3.15m)・引き渡し日は、相談とする。		
	主 代	介	属 専 般

【間取図・付近見取図】

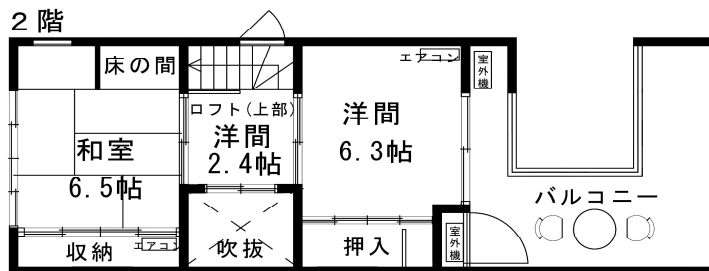
# 京町家

## 三条会商店街近く

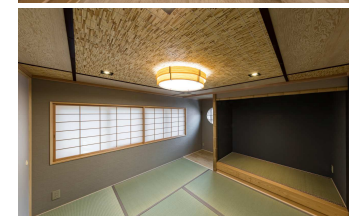
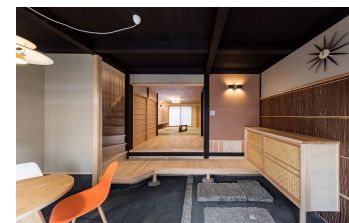
○伝統技術が体感できる京町家(令和4年1月改修工事済)  
※大屋根以外は全面改修工事しました。

### ■周辺施設 ☆利便性あります☆

- ・地下鉄東西線「二条城前駅」…徒歩10分
- ・三条会商店街 …徒歩 1分
- ・スーパー西友 …徒歩 2分
- ・郵便局(京都大宮六角) …徒歩 4分
- ・コンビニ(ファミリーマート) …徒歩 2分
- ・京都中央信用金庫 …徒歩 5分



◎有名海外メーカーの動産、家具、家電付きです。



※本物件間取図は略図につき多少の相違はご了承ください。

家・土地・マンション 仲介・買取致します

- 京都府知事免許(8)第8698号●建築業許可(般-13)26465号
- 京宅員●近畿公正取引協会会員



京町家不動産

(運営)  
株式会社 青葉

国土交通大臣認定コンサルティング技能登録者研究グループ  
京都府不動産コンサルティング協会会員

☎ (075) 491-1111

〒603-8122 京都市北区小山花ノ木町16  
FAX (075) 494-1828 【第1・3火曜、水曜定休日】

■土地・建物 仲介/建築・設計・施工・分譲住宅/賃貸管理  
\*ホームページ <http://kyomachiyaafudosan.jp>