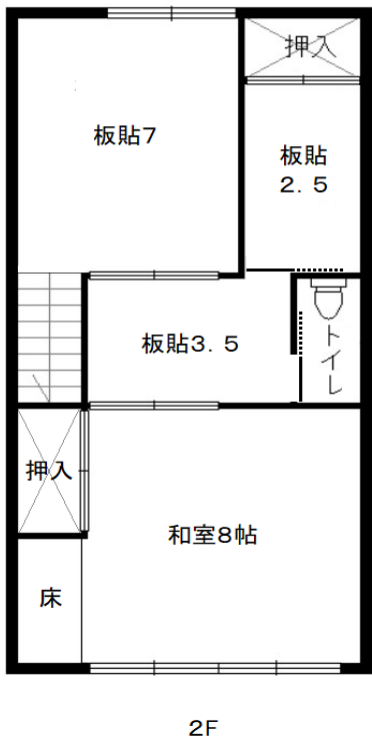


京町家

三条通り面する京町家店舗 リノベーション済。二条城前駅2番出口から徒歩7分

地図 <https://goo.gl/maps/pyPNkVh4DFsAUT8C7>
堀川三条 東入60m 北側



事業		店舗	
物件名	橋東詰町京町家店舗		
所在地	中京区三条通堀川東入橋東詰町13-2		
交通	地下鉄東西線 二条城前駅 徒歩7分		
構造	木造瓦葺2階建		
築年数	不詳 昭和7年の登記記録有	平米数 (実測)	約98.2㎡ (約29.7坪)
家賃 (税込)	297,000円	共益費 (税込)	*
契約 期間	10年定期	更新料	*
保証金	100万円	解約引	下記返還率
火災 保険	加入必要	保証 会社	加入必要

- 備考
- 火災保険加入要(借家人賠償特約200万以上)
 - 賃貸保証会社加入要
保証料: 初回1ヶ月分/年1回10%
 - 連帯保証人必要(限度24ヵ月分)
 - 保証金返還率 3年未満30% 3年以上6年未満50%
6年以上9年未満70% 9年以上90%
 - 飲食、店舗、事務所可。飲食店は軽飲食まで
 - 深夜営業不可
 - 改装可です。(建物が弱くならない内容で)
基本的に原状回復必要ですが、改装内容により
貸主が認めたものは残置可。残置物の買取りは
貸主はしません。
 - 家賃は保証会社の引き落としとなります。
 - 家賃の消費税は、家賃と一緒に引き落としにて、
貸主に支払うものとする。
 - 貸主はインボイス登録をしない為、消費税分を
仕入れ消費税として計算できません
 - 築不詳。昭和7年の登記記録有り

宅地建物取引業 京都(4)12144号
 (社) 全日本不動産協会 京都府本部・東支部
 (社) 不動産保証協会 京都府本部
 (社) 近畿地区不動産公正取引協議会
 (社) 近畿圏不動産流通機構



テナント京都プロデュース

〒600-8071
 京都市下京区柳馬場通四条下る相之町133
 サンマンション四條柳馬場205
 TEL 075-361-2564
 FAX 075-351-7742

仲介
分かれ