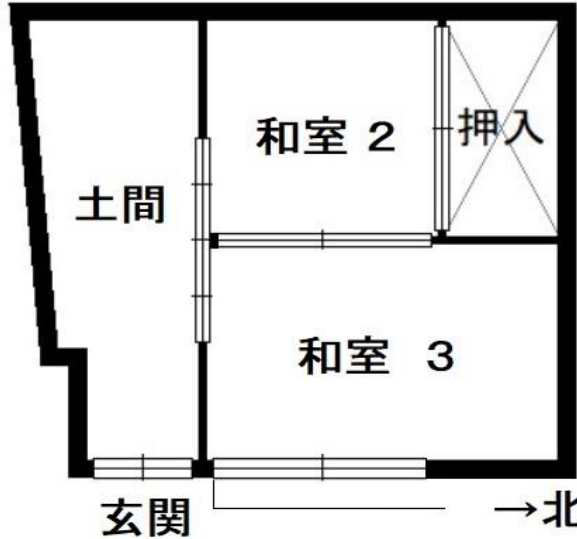


京町家

路地奥の京町家。京都風情のある立地
トンネル路地の奥、観光地まで徒歩圏内です



事業

店舗

物件名	東山区下弁天町京町家		
所在地	京都市東山区広道通松原上る 下弁天町53-8		
交通	京阪本線 祇園四条駅 歩9分		
構造	木造瓦葺平屋建		
築年数	築不詳	平米数 (登記)	12.46㎡ 約3.77坪
	家賃 (税込)	55,000円	共益費 (税込)
契約期間	3年	更新料	*
敷金	無し	礼金	無し
火災保険	加入要	保証会社	加入要

部屋番	間取り	家賃	保証金	*	備考

- 火災保険加入義務有(借家人賠償特約付き)
●賃貸保証会社加入要 4CS株式会社
保証料: 初回1ヶ月分/年1回1万円より
●連帯保証人必要
●敷金・礼金・更新料 無し!
●京町家プロフィール有り
●改装ベース。ご自由に改装いただけます。
路地奥店舗。路地入口、路地内に他の飲食系店
が有ります。(有名店!!)
徒歩圏内に観光地多くあります
●現状渡し。貸主は建物を修理いたしません
【地図】 <https://yahoo.jp/SDss7i>

宅地建物取引業 京都(4)12144号
(社) 全日本不動産協会 京都府本部・東支部
(社) 不動産保証協会 京都府本部
(社) 近畿地区不動産公正取引協議会
(社) 近畿圏不動産流通機構



テナント京都プロデュース

〒600-8071
京都市下京区柳馬場通四條下る相之町133
サンマンション四條柳馬場205
TEL 075-361-2564
FAX 075-351-7742

仲介
分かれ