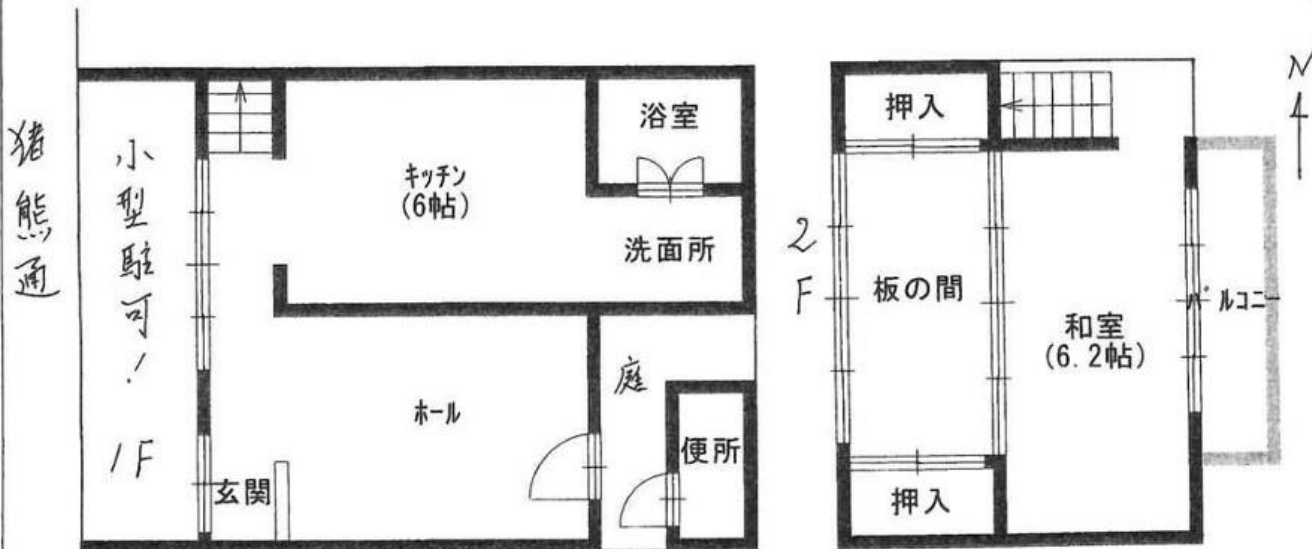


京町家 晴明神社近し 貸家

趣の有る家



略図につき現況を優先致します



物件種類	店舗・事務所		
賃料	12万円 (税込)		
物件所在地	京都市上京区猪熊通一条上る横神明町788番地		
交通	市バス 一条戻橋停 約歩1分		
共益費	ナシ		
建物面積	1F 25.78㎡		
	2F 25.78㎡	延51.56㎡	
築年月	不詳		
構造	木造2階建		
接道	西側 公道		
駐車	小型駐車可		
礼金	24万円	敷金	12万円
定期	5年	再契約	相談
火災保険	当社指定	保険料	2年×2万円
現況	空家	引き渡し	即入



賃貸保証会社・火災保険 加入要

西陣中央小学校区
ACは設備には含みません
居宅のみの場合は
賃料10万円
委細相談

宅地建物取引業 京都(4)12406号
(社)全日本不動産協会 京都府本部・東支部
(社)不動産保証協会 京都府本部
(社)近畿地区不動産公正取引協議会
(社)近畿圏不動産流通機構



株式会社テナントプロデュース
テナント京都プロデュース

株式会社テナントプロデュース
京都市下京区柳馬場通四条下る相之町133
サンマンション四條柳馬場205
TEL 075-361-2564 FAX 075-351-7742
メール info@tenant-kyoto.jp

