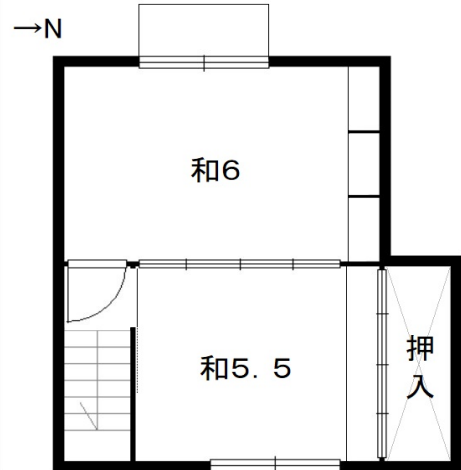
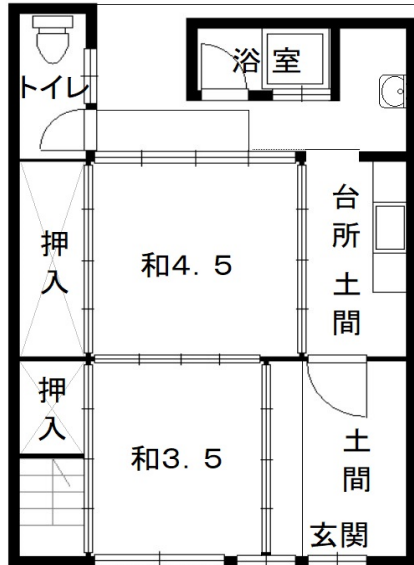


# 京町家

民泊可能！！  
路地の改装ベースの京町家です



## 事業 店舗

物件名	稲荷の京町家		
所在地	京都市伏見区深草藪之内町5-3		
交通	JR奈良線 稲荷駅 徒歩3分		
構造	木造2階建		
築年数	不詳	平米数	約60㎡
家賃(税込)	55,000円	共益費(税込)	*
契約期間	3年	更新料	無し
敷金	無し	礼金	110,000円
火災保険	加入要	保証会社	加入要



部屋番	間取り	家賃	保証金	*	備考

●火災保険加入義務有(借家人賠償1000万以上)  
●賃貸保証会社加入要

伏見稲荷の近く。改装ベースの京町家。  
店舗、事務所に！飲食はカフェ程度(周辺住宅です)  
【民泊可能】

備考  
現状渡し  
貸主は建物内外の修理を負担いたしません

宅地建物取引業 京都(4)12144号  
(社)全日本不動産協会 京都府本部・東支部  
(社)不動産保証協会 京都府本部  
(社)近畿地区不動産公正取引協議会  
(社)近畿圏不動産流通機構



# テナント京都プロデュース

〒600-8071  
京都市下京区柳馬場通四条下る相之町133  
サンマンション四条柳馬場205  
TEL 075-361-2564  
FAX 075-351-7742

仲介  
分かれ