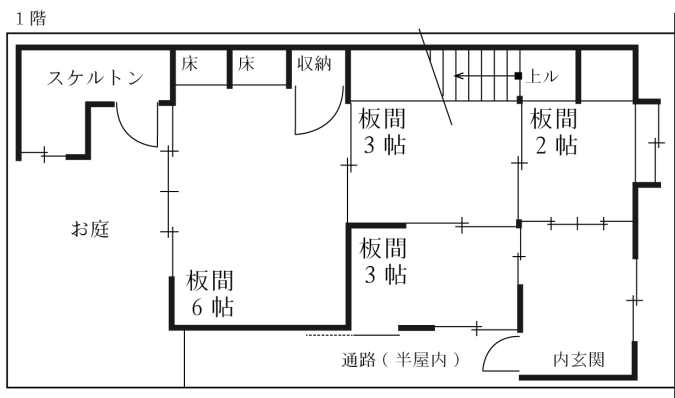
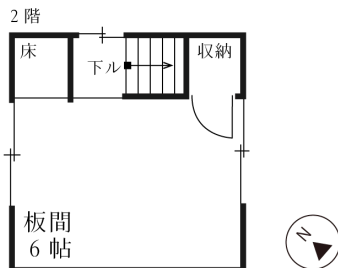
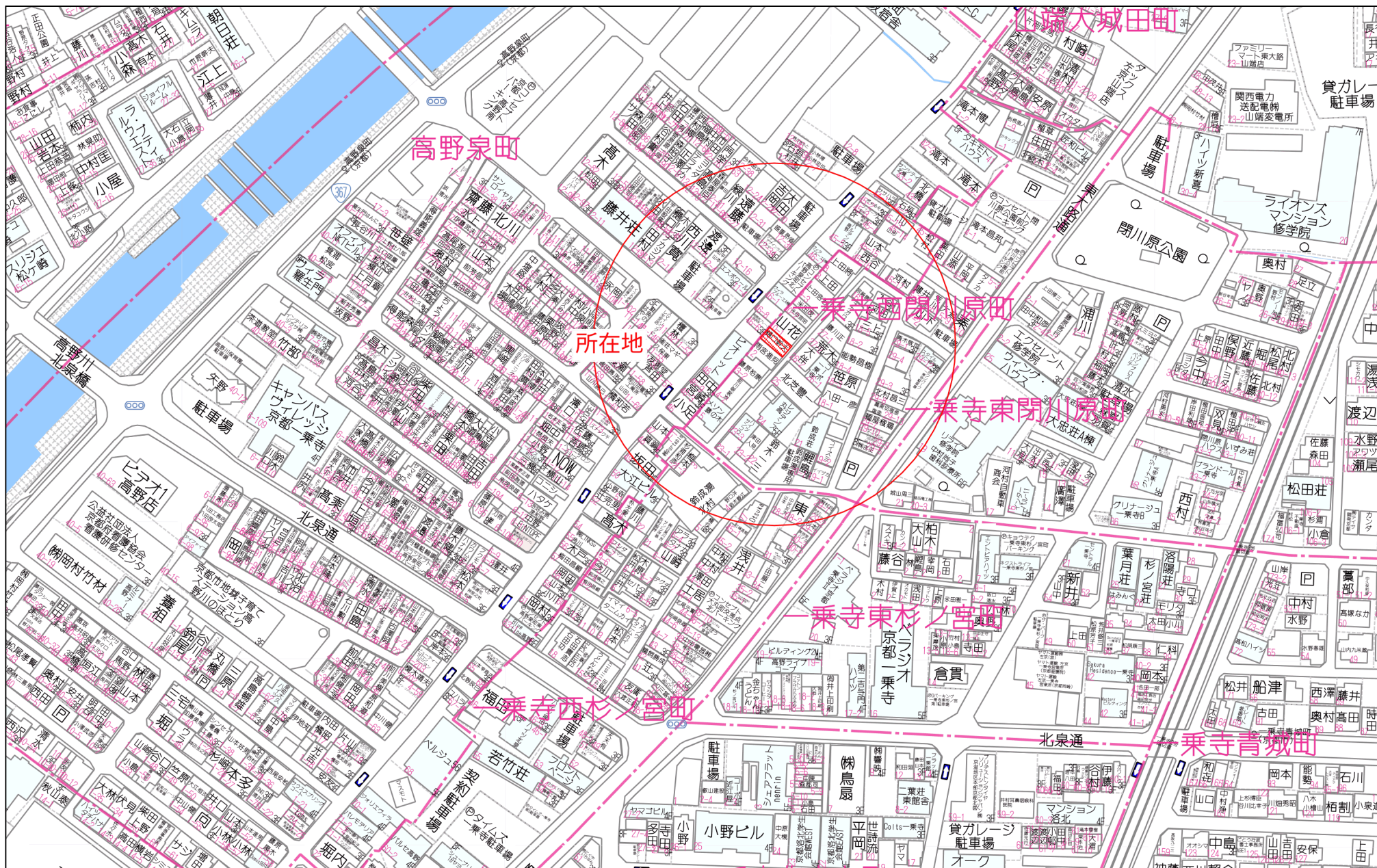


左京区一乗寺の静かな小径に佇む、歴史と風情を受け継ぐ京町家。
東大路通の喧騒から一筋中に入ることと穏やかな空間が広がります。年月を重ねた町家は独自の趣を育み、現状を活かしながら手を加えることで、自分らしい住まいへ再生できます。
内部は一部解体され、内装材が取り払われているため、構造躯体の柱や梁をご覧ください。状態です。
例えば一階の一部屋を古建具を取り入れた趣ある書斎や、二階は勾配天井にして落ち着いたある寝室など、アイデア次第で多彩な可能性が広がります。



名 称	趣きを纏う愛しの京町家
価 格	1,980万円
種 類	中古住宅(京町家)
所在地	京都市左京区一乗寺西閉川原町11番 きょうとし さきょうく いちじょうじ にしとじかわらちょう
交 通	京都市バス 一乗寺北大丸町停 徒歩約3分 叡山電鉄 一乗寺駅 徒歩約8分
敷地面積	【公簿】60.56m ² (約18.31坪)
私道負担	無
建物面積	【公簿】1階:33.88m ² 2階:15.99m ² 延べ:49.87m ² (約15.08坪)建物 未登記有 【現況・簡易テープ測量】1階:約36.60m ² 2階:約19.13m ² 延べ:約55.73 m ² (約16.85坪)
建物構造	木造二階建
築年月	築不詳 ※家屋評価調書によると昭和8年(1933年)の記載有り
間 取	4K+お庭
接道状況	幅員約3.1mの東側道路に約5.5m接道
設 備	上下水道・都市ガス・電気
用途地域	第一種住居地域
法令制限	15m第二種高度地区、準防火地域、山並み背景型建造物修景地区、遠景デザイン保全区域、屋外広告物第三種地域、居住誘導区域、既成都市区域、宅地造成等工事規制区域
引渡し/現況	即日/空家
建ぺい率/容積率	60%/200%
地目/地勢	宅地/平坦
土地権利/国土法届	所有権/不要
小学校/中学校	修学院第二小学校 歩約8分(約600m)/修学院中学校 歩約11分(約840m)
都市計画	市街化区域 ※セットバック 約2.5m ²
備 考	※本物件は現状有姿での取引とする。 ※建物は老朽化が進んでいるため、使用に際しては修繕が必要です。 ※京町家プロフィール申請中
取引態様	売主(※売主につき、仲介手数料は不要です)
担当者/物件番号	藤原/70059



80m

1:2000

Copyright(C)2025 ZENRIN CO., LTD.

禁無断複写複製
株式会社八清
P230004071-20251020154811