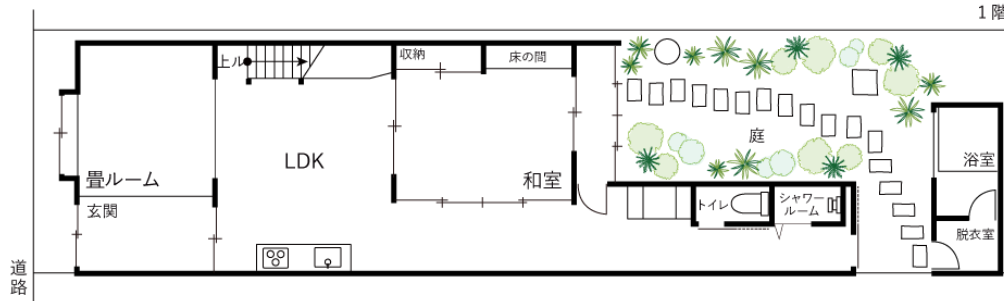
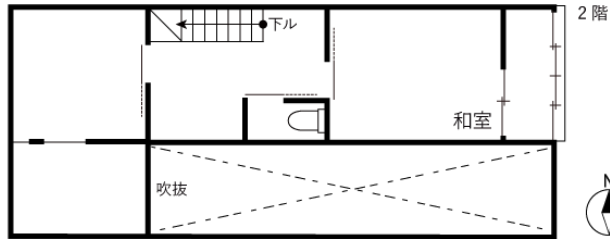





2026年5月に全改装を実施しており、浴室・キッチン・トイレといった水回り設備も一新。清潔感あふれる快適な空間で、気持ちよくお過ごしいただけます。

外観は京都らしい風情を大切に残しつつ、四季の移ろいを感じられるお庭や、離れに設えられた浴室が、趣深く上質な空間を演出しています。家具・調度品も整っているため、すぐに宿泊施設としての運用を継続することが可能。収益物件としてもご利用いただけます。



京都の暮らしをもっと豊かに！

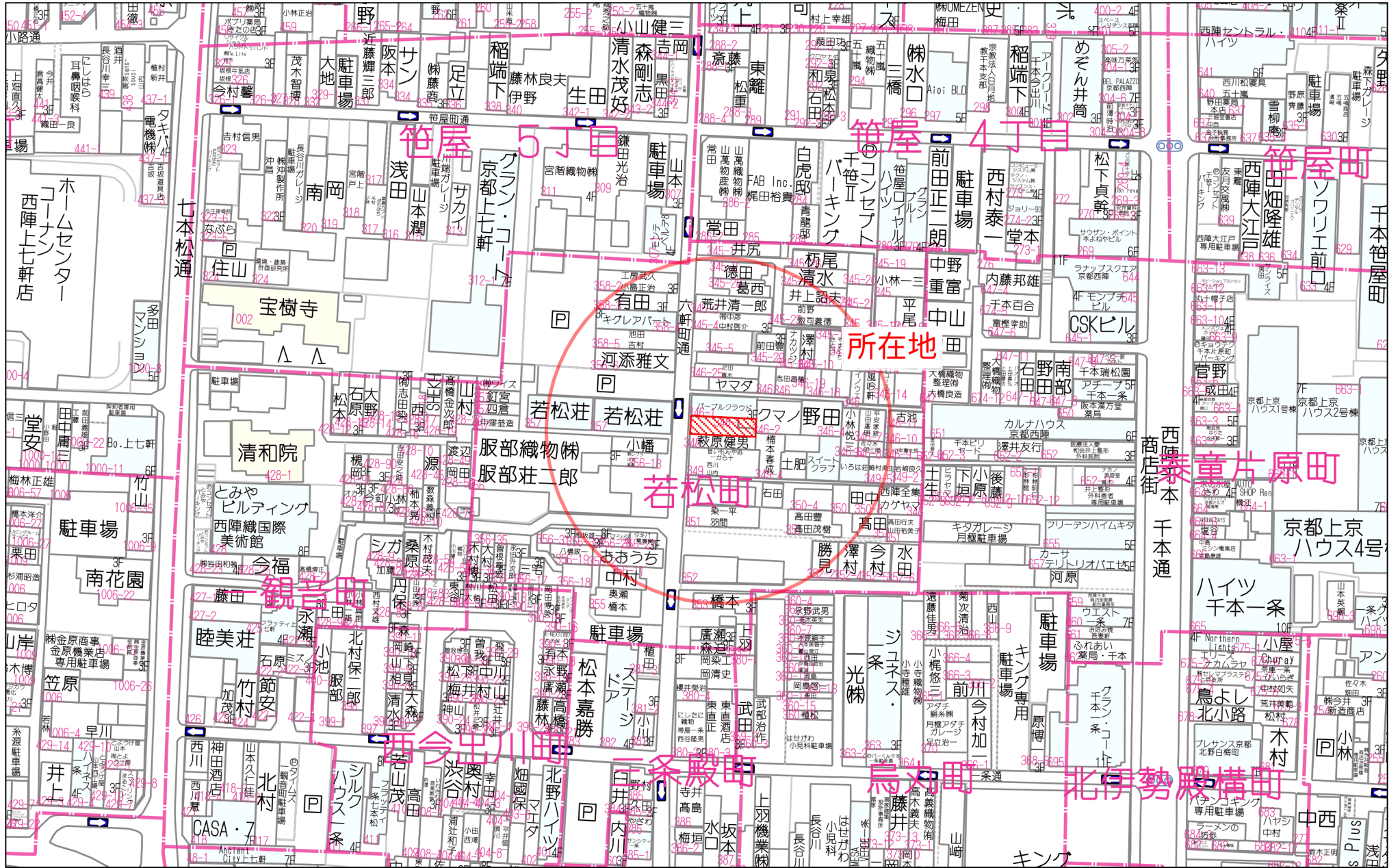

**株式会社八清**
 TEL.075-341-6321
 

 メルマガ・LINEにて情報配信中

〒600-8096 京都市下京区東洞院通高辻上る高橋町 619 番地

■京都府知事免許 (17)642 号 ■京都府宅地建物取引業協会会員 ■区画図・間取図の相違点はご了承下さい。

名称	西陣・家具付き改装済の一棟貸の京町家
価格	1億2,500万円
種類	中古住宅(京町家・連棟2戸1)
所在地	京都市上京区六軒町通一条上る若松町348番1 きょうとし しかみぎょうく わかまつちょう
交通	京福電鉄北野線「北野白梅町駅」徒歩約14分 市バス「千本中立売停」徒歩約5分
敷地面積	【公簿】118.01m <sup>2</sup> (約35.69坪) 【現況・簡易テープ測量】約119.84m <sup>2</sup> (約36.25坪)
私道負担	無
建物面積	【公簿】1階:76.69m <sup>2</sup> 2階:70.08m <sup>2</sup> 延べ:146.77m <sup>2</sup> (約44.39坪) 【附属建物】物置、木造平家建、8.26m <sup>2</sup>
建物構造	木造二階建
築年月	築不詳 ※閉鎖謄本によると明治29年(1896年)9月の記載有り
間取	2LDK+お庭+納戸
接道状況	幅員約5.30mの西側道路(公道)に約4.9m接道
設備	上下水道・電気・都市ガス
用途地域	準工業地域
法令制限	15m第三種高度地区、準防火地域、旧市街地型美観地区、近景デザイン保全区域、事前協議区域、遠景デザイン保全区域、屋外広告物第三種地域、西陣特別工業地区(第一種地区)、居住誘導区域、既成都市区域、宅地造成等工事規制区域
引渡し/現況	即日/空家
建ぺい率/容積率	60%/200%
地目/地勢	宅地/平坦
土地権利/国土法届	所有権/不要
小学校/中学校	翔鸞小学校 徒歩約8分(約640m)/衣笠中学校 歩約29分(約2300m)
都市計画	市街化区域
備考	※2026年5月全改装済/改装箇所:水回りの新調(浴室・キッチン・トイレ・洗面等)、外壁補修及び塗装、建具の新調(外部・室内)、内装のやり替え、床フローリングの張り替え、床暖房の設置、植栽など ※写真内の動産類は販売価格に含まれます。 ※宿泊施設を運営するには、新所有者の名義で旅館業の事業譲渡をする必要があります。 ※本物件は現状有姿での取引とします。
取引態様	仲介
担当者/物件番号	張(ちょう)/70158



60m

1:1500

複製複写無断禁  
株式会社八清